



GOBIERNO  
DE ESPAÑA

MINISTERIO  
DE EMPLEO  
Y SEGURIDAD SOCIAL

SECRETARÍA DE ESTADO  
DE LA SEGURIDAD SOCIAL



# AFILIADOS OCUPADOS A LA SEGURIDAD SOCIAL

Marzo 2014

## AFILIADOS OCUPADOS A LA SEGURIDAD SOCIAL

### INDICE

	<b>Página</b>
Conceptos usados	3
Nota resumen de los datos mensuales de afiliación	4
Serie histórica de afiliación media por actividad económica y relación laboral	7
Serie histórica de afiliación media por actividad económica y relación laboral con ajuste estacional	8
Numero de Convenios Especiales	9
Número de empresas del régimen general con trabajadores a fin de mes según tamaño de la empresa. Reg. General	10
Número de empresas del régimen especial del mar con trabajadores a fin de mes según tamaño de la empresa. Reg. Mar	11
Número de empresas del régimen especial del carbón con trabajadores a fin de mes según tamaño de la empresa. Reg. Carbón	12
Número de empresas del total sistema de la empresa.	13
Evolución de la afiliación diaria.	14
Distribución por regímenes	15
Evolución por regímenes	16
Evolución de la afiliación mensual y anual (gráfico)	17
Evolución de la afiliación por género	18
Evolución de la afiliación de trabajadores extranjeros	19
Evolución mensual. Total Sistema	20
Evolución de la variación mensual y anual (gráfico)	21
Tasas de variación interanual de la afiliación (gráfico)	22
Evolución mensual . Régimen General	23
Régimen General. Distribución por sectores de actividad	24
Evolución mensual. Régimen Esp. Trabajadores Autónomos	25
Régimen Autónomos. Distribución por sectores de actividad	26
Evolución mensual. Régimen Esp. Trabajadores del Mar	27
Evolución mensual. Régimen Esp. Minería del Carbón	28
Evolución de la relación afiliados/pensionistas	29
Distribución por Provincias, CC.AA y Regímenes	30
Distribución por Provincias, CC.AA . (Régimen General)	31
Distribución por Provincias y CC.AA. Variaciones mensual y anual.	32

## CONCEPTOS USADOS

Los dos tipos de datos de afiliación que se ofrecen se refieren a relaciones con la Seguridad Social que están en alta por razón de su trabajo (ocupados).

No incluyen los que cotizan por otros motivos (perceptores de prestaciones de desempleo, convenios especiales, obtención de prestación sanitaria. Estos últimos sólo se incluyen en la estadística que muestra la relación entre el número total de afiliados y el número total de pensionistas). Se miden relaciones más que personas: los pluriempleados aparecen contados varias veces.

### AFILIACIÓN MEDIA DEL MES:

Es el promedio de los que están de alta en cada uno de los días laborables del mes. Ventaja de este indicador: Es más estable que la cifra del último día y refleja mejor como ha sido la afiliación en el conjunto del mes.

**Inconvenientes:** Está influido por el momento del año. Por ejemplo, la afiliación baja habitualmente en agosto y diciembre.

### AFILIACIÓN DESESTACIONALIZADA:

Es una estimación en la que se corrige la influencia del momento del año, según la experiencia de los ejercicios anteriores. El método utilizado para ello se explica en la página WEB.

**Ventaja de este indicador:** Es más fiable para medir la tendencia y para comparar meses consecutivos mediante variación porcentual.

**Inconvenientes:** No es adecuado para medir niveles absolutos de personas que efectivamente estuvieron afiliadas ese mes, ya que es una construcción estadística.

## AFILIADOS OCUPADOS A LA SEGURIDAD SOCIAL MARZO 2014

### AFILIADOS MEDIOS MENSUALES

El número medio de afiliados al Sistema de la Seguridad Social durante el mes de marzo ha alcanzado la cifra de 16.296.288 para el Total Sistema y 13.172.026 para el Régimen General (Incluye Sistemas Especiales Agrario y Hogar).

La tasa interanual asciende a un 0,71% para el Total Sistema y a un 0,46% para el Régimen General (Incluye Sistemas Especiales Agrario y Hogar).

La evolución interanual (marzo sobre marzo) de la afiliación media por regímenes ha sido:

REGÍMENES	AFILIADOS MEDIOS MARZO 2014	VARIACIÓN INTERANUAL	
		Absoluta	Relativa
Régimen General	13.172.027	60.756	0,46%
General (1)	11.982.012	61.262	0,51%
S. E. Agrario	761.310	-5.543	-0,72%
S. E. Hogar (2)	428.705	5.037	1,19%
R.E. Autónomos	3.058.965	53.568	1,78%
R.E. Mar	61.023	628	1,04%
R.E. Carbón	4.274	62	1,47%
<b>TOTAL</b>	<b>16.296.288</b>	<b>115.013</b>	<b>0,71</b>

(1) No incluye el S.E. Agrario ni el S.E. Hogar

(2) En el S. E. de E. del Hogar (vigente desde 1.01.12) se incluyen los afiliados del extinguido R. E. del Hogar.

Por Secciones de Actividad medios en el R. General, cabe destacar un incremento respecto al mes de febrero en los siguientes Sectores:

I "Hostelería" .....	34.484 (3.84%)
N "Actividades Administrativas y Servicios Auxiliares" .....	10.358 (1.02%)
F "Construcción" .....	10.083 (1.66%)

Desde 2001, la evolución registrada de afiliados medios en el mes de marzo tanto para el Total Sistema, como para el Régimen General, arroja las siguientes cifras:

EVOLUCIÓN DE LA AFILIACIÓN MEDIA EN EL MES DE MARZO								
AÑOS	VARIACIÓN INTERANUAL MARZO/MARZO				VARIACIÓN INTERMENSUAL MARZO/FEBRERO			
	TOTAL SISTEMA		R. GENERAL (I)		TOTAL SISTEMA		R. GENERAL (I)	
2001					128.803	0,84%	115.332	1,01%
2002	471.832	3,05%	424.623	3,70%	92.880	0,59%	77.149	0,65%
2003	555.754	3,49%	447.096	3,75%	117.577	0,72%	103.412	0,84%
2004	447.864	2,72%	382.978	3,10%	122.188	0,73%	103.011	0,81%
2005	499.708	2,95%	471.950	3,70%	110.161	0,64%	98.211	0,75%
2006	984.883	5,65%	755.426	5,72%	128.530	0,70%	125.331	0,91%
2007	643.524	3,49%	653.408	4,68%	142.954	0,76%	137.179	0,95%
2008	255.459	1,34%	183.894	1,26%	69.183	0,36%	42.301	0,29%
2009	-1.256.288	-6,50%	-1.160.736	-7,84%	-54.489	-0,30%	-51.502	-0,38%
2010	-463.313	-2,57%	-393.326	-2,88%	22.457	0,13%	32.691	0,25%
2011	-202.054	-1,15%	-131.479	-0,99%	45.660	0,26%	53.478	0,41%
2012	-490.224	-2,82%	-469.670	-3,58%	5.419	0,03%	3.922	0,03%
2013	-721.256	-4,27%	-733.818	-5,80%	30.528	0,19%	26.659	0,22%
2014	115.013	0,71%	61.262	0,51%	83.984	0,52%	81.527	0,69%

(I) A partir de marzo de 2012 no incluye el S.E. Agrario ni el S.E. Hogar

La tasa interanual del Régimen Especial de Trabajadores Autónomos medios se sitúa en el 1,78%.

En cuanto a los restantes Regímenes (Agrario, Mar, Carbón y Hogar), el conjunto de todos ellos supone un incremento en los últimos doce meses de 183 afiliados.

## EVOLUCIÓN DURANTE EL AÑO 2014

La comparación interanual es:

REGÍMENES	AFILIADOS MEDIOS AÑO 2014 (HASTA MARZO)	AFILIADOS MEDIOS AÑO 2013 (HASTA MARZO)	DIFERENCIA	
			Absoluta	Relativa
Régimen General	13.117.046	13.102.916	14.130	0,11
General (1)	11.913.504	11.905.132	8.372	0,07
S. E. Agrario	778.438	778.275	163	0,02
S. E. Hogar (2)	425.104	419.509	5.595	1,33
R.E. Autónomos	3.046.733	3.004.181	42.552	1,42
R.E. Mar	59.542	59.100	442	0,75
R.E. Carbón	4.323	4.405	-82	-1,86
<b>TOTAL</b>	<b>16.227.644</b>	<b>16.170.603</b>	<b>57.041</b>	<b>0,35</b>

(1) No incluye el S.E. Agrario ni el S.E. Hogar

(2) En el S. E. de E. del Hogar (vigente desde 1.01.12) se incluyen los afiliados del extinguido R. E. del Hogar.

**SERIE HISTÓRICA DE AFILIACIÓN MEDIA POR ACTIVIDAD ECONÓMICA Y RELACIÓN LABORAL (\*)**

	Actividad Económica					Total	Tipo relación laboral	
	Agricultura, Ganadería y Pesca.	Industria	Construcción	Servicios	No consta		Asalariados	No asalariados
<b>2005</b>								
feb.	1.236.576	2.647.643	2.088.025	11.342.583	5.558	<b>17.320.384</b>	14.081.962	3.238.422
<b>2006</b>								
feb.	1.228.152	2.636.027	2.316.074	12.103.237	3.407	<b>18.286.897</b>	14.894.475	3.392.421
<b>2007</b>								
feb.	1.203.475	2.688.533	2.449.412	12.574.461	116	<b>18.915.997</b>	15.475.783	3.440.214
<b>2008</b>								
feb.	1.201.198	2.707.471	2.409.174	12.927.282	102	<b>19.245.227</b>	15.738.096	3.507.131
<b>CLASIFICACIÓN SEGUN CNAE-2009</b>								
<b>2008</b>								
feb.	1.148.013	2.745.234	2.542.131	12.809.747	102	<b>19.245.227</b>	15.738.096	3.507.131
<b>2009</b>								
feb.	1.182.373	2.489.432	1.893.346	12.547.459	0	<b>18.112.611</b>	14.743.474	3.369.137
<b>2010</b>								
ene.	1.235.323	2.308.472	1.577.476	12.424.740	0	<b>17.546.011</b>	14.294.934	3.251.078
feb.	1.234.419	2.310.803	1.585.828	12.441.301	0	<b>17.572.351</b>	14.332.730	3.239.621
mar.	1.220.672	2.301.918	1.576.646	12.495.573	0	<b>17.594.808</b>	14.353.515	3.241.294
abr.	1.206.647	2.294.442	1.581.731	12.565.839	0	<b>17.648.660</b>	14.404.407	3.244.253
may.	1.206.396	2.299.109	1.591.986	12.664.407	0	<b>17.761.897</b>	14.513.018	3.248.879
jun.	1.197.095	2.303.260	1.594.984	12.690.442	0	<b>17.785.782</b>	14.533.724	3.252.058
jul.	1.173.366	2.311.308	1.586.675	12.776.974	0	<b>17.848.323</b>	14.602.570	3.245.752
ago.	1.162.048	2.287.870	1.550.257	12.716.289	0	<b>17.716.464</b>	14.485.320	3.231.144
sep.	1.192.512	2.238.138	1.537.318	12.656.522	0	<b>17.671.488</b>	14.445.491	3.225.988
oct.	1.211.196	2.282.803	1.530.335	12.641.815	0	<b>17.666.149</b>	14.445.473	3.220.676
nov.	1.196.587	2.280.230	1.523.063	12.612.830	0	<b>17.612.709</b>	14.399.041	3.213.669
dic.	1.220.809	2.264.480	1.467.539	12.632.154	0	<b>17.584.982</b>	14.378.604	3.206.378
<b>2011</b>								
ene.	1.227.493	2.241.291	1.425.259	12.467.796	0	<b>17.361.839</b>	14.168.786	3.193.052
feb.	1.205.197	2.244.885	1.432.309	12.464.704	0	<b>17.347.094</b>	14.164.107	3.182.987
mar.	1.188.732	2.243.192	1.429.252	12.531.579	0	<b>17.392.754</b>	14.202.763	3.189.991
abr.	1.192.545	2.238.138	1.415.479	12.628.040	0	<b>17.474.201</b>	14.275.952	3.198.249
may.	1.205.711	2.242.480	1.408.818	12.735.183	0	<b>17.592.191</b>	14.385.912	3.206.278
jun.	1.192.678	2.248.661	1.401.844	12.743.396	0	<b>17.586.579</b>	14.376.904	3.209.675
jul.	1.166.485	2.257.269	1.384.393	12.829.204	0	<b>17.637.352</b>	14.433.144	3.204.207
ago.	1.157.114	2.233.630	1.350.394	12.759.380	0	<b>17.500.517</b>	14.308.193	3.192.324
sep.	1.186.106	2.230.740	1.331.487	12.687.228	0	<b>17.435.562</b>	14.246.206	3.189.356
oct.	1.186.518	2.213.542	1.315.415	12.644.838	0	<b>17.360.313</b>	14.175.810	3.184.502
nov.	1.187.907	2.203.591	1.290.361	12.566.671	0	<b>17.248.530</b>	14.072.199	3.176.331
dic.	1.225.286	2.185.217	1.241.832	12.577.587	0	<b>17.229.922</b>	14.061.120	3.168.802
<b>2012</b>								
ene.	1.213.736	2.157.155	1.203.004	12.384.373	0	<b>16.958.267</b>	13.821.211	3.137.056
feb.	1.194.214	2.150.381	1.194.265	12.358.252	0	<b>16.897.112</b>	13.764.912	3.132.200
mar.	1.182.187	2.139.733	1.186.844	12.393.766	0	<b>16.902.530</b>	13.772.104	3.130.426
abr.	1.177.073	2.127.070	1.170.474	12.444.462	0	<b>16.919.079</b>	13.788.673	3.130.406
may.	1.191.373	2.127.543	1.165.294	12.512.301	0	<b>16.996.510</b>	13.865.807	3.130.703
jun.	1.185.847	2.126.322	1.158.202	12.557.471	0	<b>17.027.843</b>	13.905.274	3.122.568
jul.	1.163.275	2.126.055	1.140.501	12.602.908	0	<b>17.032.738</b>	13.942.014	3.090.725
ago.	1.155.219	2.101.169	1.110.617	12.528.972	0	<b>16.895.977</b>	13.828.512	3.067.465
sep.	1.165.656	2.097.568	1.096.897	12.449.682	0	<b>16.809.803</b>	13.748.451	3.061.352
oct.	1.166.262	2.081.315	1.086.071	12.403.079	0	<b>16.736.727</b>	13.682.222	3.054.504
nov.	1.154.766	2.071.715	1.070.485	12.234.082	0	<b>16.531.048</b>	13.486.969	3.044.079
dic.	1.168.246	2.056.784	1.043.656	12.173.996	0	<b>16.442.681</b>	13.403.112	3.039.569
<b>2013</b>								
ene.	1.138.721	2.028.195	1.010.287	12.002.236	0	<b>16.179.438</b>	13.156.083	3.023.355
feb.	1.124.558	2.027.405	1.008.861	11.989.922	0	<b>16.150.747</b>	13.139.260	3.011.487
mar.	1.120.176	2.020.228	1.000.220	12.040.651	0	<b>16.181.275</b>	13.162.560	3.018.715
abr.	1.120.007	2.012.436	998.384	12.101.525	0	<b>16.232.352</b>	13.201.709	3.030.643
may.	1.135.798	2.016.487	1.004.097	12.210.631	0	<b>16.367.013</b>	13.323.992	3.043.020
jun.	1.101.284	2.025.315	1.008.742	12.258.524	0	<b>16.393.866</b>	13.338.410	3.055.456
jul.	1.075.278	2.036.951	1.008.010	12.306.518	0	<b>16.426.756</b>	13.366.946	3.059.810
ago.	1.057.034	2.017.821	990.460	12.262.373	0	<b>16.327.687</b>	13.280.595	3.047.092
sep.	1.083.662	2.022.522	986.432	12.212.830	0	<b>16.305.445</b>	13.257.019	3.048.426
oct.	1.117.753	2.021.173	988.713	12.232.733	0	<b>16.360.373</b>	13.308.286	3.052.086
nov.	1.091.272	2.019.345	989.332	12.193.594	0	<b>16.293.543</b>	13.237.476	3.056.068
dic.	1.140.502	2.011.387	968.339	12.237.412	0	<b>16.357.640</b>	13.293.853	3.063.787
<b>2014</b>								
ene.	1.142.037	1.992.502	942.376	12.096.695	0	<b>16.173.610</b>	13.121.557	3.052.053
feb.	1.131.631	2.001.331	952.500	12.126.843	0	<b>16.212.304</b>	13.156.920	3.055.384
mar.	1.115.790	2.004.968	964.494	12.211.036	0	<b>16.296.288</b>	13.224.286	3.072.003
abr.								
may.								
jun.								
jul.								
ago.								
sep.								
oct.								
nov.								
dic.								

(\*) Las series de Total, Asalariados y No Asalariados incluyen también afiliados para los que no consta actividad económica, por lo que la suma de las cuatro ramas puede no coincidir con el Total.

**SERIE HISTÓRICA DE AFILIACIÓN MEDIA POR ACTIVIDAD ECONÓMICA Y RELACIÓN LABORAL CON AJUSTE ESTACIONAL**

	Actividad Económica				Total (1)	Tipo relación laboral	
	Agricultura, Ganadería y Pesca.	Industria	Construcción	Servicios		Asalariados	No asalariados
<b>Revisión diciembre de 2008</b>							
<b>2005</b>							
feb.	1.233.903	2.653.910	2.100.243	11.482.566	<b>17.465.502</b>	14.214.704	3.249.906
<b>2006</b>							
feb.	1.225.064	2.641.208	2.326.673	12.241.346	<b>18.434.004</b>	15.031.115	3.403.823
<b>2007</b>							
feb.	1.199.515	2.690.631	2.459.559	12.705.802	<b>19.055.051</b>	15.602.023	3.453.993
<b>2008</b>							
feb.	1.198.032	2.712.733	2.415.018	13.076.074	<b>19.396.218</b>	15.877.779	3.521.604
<b>CLASIFICACION SEGUN CNAE-2009</b>							
<b>Revisión diciembre de 2013</b>							
<b>2008</b>							
feb.	1.130.353	2.758.441	2.566.862	12.979.140	<b>19.430.812</b>	15.907.494	3.525.326
<b>2009</b>							
feb.	1.164.481	2.503.523	1.922.766	12.704.947	<b>18.309.581</b>	14.923.418	3.386.693
<b>2010</b>							
ene.	1.213.944	2.331.191	1.625.463	12.591.832	<b>17.769.331</b>	14.503.430	3.265.514
feb.	1.207.733	2.323.351	1.611.911	12.599.231	<b>17.756.993</b>	14.501.236	3.257.353
mar.	1.220.915	2.315.044	1.597.024	12.602.327	<b>17.735.507</b>	14.484.079	3.249.513
abr.	1.210.547	2.308.165	1.590.774	12.605.716	<b>17.711.686</b>	14.466.262	3.243.407
may.	1.198.384	2.302.258	1.583.595	12.606.268	<b>17.691.837</b>	14.451.030	3.238.480
jun.	1.192.492	2.295.511	1.571.642	12.599.434	<b>17.673.993</b>	14.436.460	3.234.873
jul.	1.195.321	2.289.228	1.557.836	12.603.617	<b>17.653.474</b>	14.419.815	3.231.786
ago.	1.190.648	2.283.326	1.543.070	12.611.403	<b>17.630.831</b>	14.402.948	3.228.275
sep.	1.197.344	2.278.191	1.526.884	12.614.523	<b>17.613.888</b>	14.391.187	3.224.336
oct.	1.202.939	2.275.031	1.513.964	12.618.540	<b>17.609.362</b>	14.391.858	3.220.595
nov.	1.205.134	2.271.418	1.503.116	12.629.367	<b>17.601.843</b>	14.389.644	3.216.162
dic.	1.203.031	2.266.244	1.484.813	12.636.545	<b>17.584.025</b>	14.374.148	3.211.781
<b>2011</b>							
ene.	1.211.637	2.262.380	1.468.288	12.635.987	<b>17.572.483</b>	14.366.822	3.207.225
feb.	1.191.847	2.258.639	1.456.820	12.631.262	<b>17.549.689</b>	14.346.402	3.201.223
mar.	1.191.205	2.255.652	1.443.769	12.641.781	<b>17.537.259</b>	14.336.150	3.197.695
abr.	1.195.337	2.251.888	1.424.880	12.662.929	<b>17.533.412</b>	14.336.184	3.196.485
may.	1.198.453	2.245.803	1.401.878	12.665.186	<b>17.509.907</b>	14.315.785	3.194.106
jun.	1.189.643	2.240.098	1.380.514	12.654.190	<b>17.465.993</b>	14.268.662	3.191.104
jul.	1.183.120	2.234.679	1.360.662	12.653.996	<b>17.437.097</b>	14.242.901	3.189.931
ago.	1.183.618	2.227.606	1.343.268	12.651.495	<b>17.405.487</b>	14.213.461	3.190.221
sep.	1.194.521	2.217.680	1.323.092	12.641.158	<b>17.364.295</b>	14.179.032	3.188.939
oct.	1.179.704	2.206.084	1.300.721	12.616.160	<b>17.304.523</b>	14.122.254	3.185.463
nov.	1.185.599	2.195.599	1.276.291	12.591.517	<b>17.254.897</b>	14.077.961	3.180.396
dic.	1.195.275	2.186.297	1.255.045	12.578.772	<b>17.219.407</b>	14.053.748	3.172.990
<b>2012</b>							
ene.	1.200.383	2.176.767	1.236.738	12.555.183	<b>17.168.559</b>	14.016.282	3.154.757
feb.	1.184.076	2.164.290	1.216.071	12.524.998	<b>17.106.295</b>	13.956.361	3.147.388
mar.	1.185.418	2.152.252	1.198.459	12.502.962	<b>17.047.789</b>	13.910.116	3.138.712
abr.	1.181.045	2.141.934	1.179.560	12.482.854	<b>16.983.380</b>	13.857.569	3.127.788
may.	1.183.676	2.131.199	1.159.814	12.459.980	<b>16.926.129</b>	13.807.365	3.117.779
jun.	1.192.585	2.118.377	1.140.663	12.448.368	<b>16.893.661</b>	13.786.859	3.101.405
jul.	1.185.816	2.105.414	1.121.226	12.437.138	<b>16.847.870</b>	13.761.722	3.076.068
ago.	1.186.661	2.095.286	1.104.923	12.422.992	<b>16.800.365</b>	13.730.642	3.066.672
sep.	1.177.638	2.084.988	1.089.836	12.406.265	<b>16.742.549</b>	13.681.627	3.061.118
oct.	1.158.617	2.073.555	1.074.055	12.374.663	<b>16.675.770</b>	13.621.106	3.055.792
nov.	1.155.601	2.064.082	1.059.994	12.258.588	<b>16.539.314</b>	13.495.581	3.049.498
dic.	1.139.160	2.055.994	1.051.366	12.178.407	<b>16.428.659</b>	13.390.503	3.044.960
<b>2013</b>							
ene.	1.123.378	2.047.292	1.038.944	12.167.126	<b>16.382.818</b>	13.345.592	3.038.284
feb.	1.118.364	2.040.205	1.026.152	12.151.918	<b>16.348.860</b>	13.319.875	3.029.624
mar.	1.124.185	2.033.566	1.014.125	12.141.521	<b>16.320.666</b>	13.294.384	3.026.326
abr.	1.121.661	2.026.310	1.004.725	12.143.248	<b>16.299.292</b>	13.271.832	3.027.581
may.	1.123.993	2.021.286	999.286	12.154.069	<b>16.286.901</b>	13.263.078	3.029.915
jun.	1.114.910	2.018.633	994.443	12.148.660	<b>16.266.846</b>	13.216.168	3.035.823
jul.	1.113.433	2.016.385	990.354	12.149.090	<b>16.250.677</b>	13.200.175	3.042.938
ago.	1.102.791	2.013.012	985.453	12.158.904	<b>16.245.062</b>	13.196.148	3.046.055
sep.	1.093.878	2.011.305	980.716	12.179.078	<b>16.257.019</b>	13.208.341	3.048.554
oct.	1.102.898	2.011.777	978.459	12.203.395	<b>16.288.731</b>	13.241.676	3.053.776
nov.	1.080.336	2.011.058	977.727	12.221.332	<b>16.309.841</b>	13.254.191	3.060.870
dic.	1.080.932	2.010.191	975.774	12.239.962	<b>16.341.497</b>	13.280.996	3.069.139
<b>2014</b>							
ene.	1.126.650	2.011.263	969.107	12.262.974	<b>16.376.997</b>	13.310.661	3.067.123
feb.	1.125.397	2.013.966	968.825	12.290.769	<b>16.411.243</b>	13.337.857	3.073.785
mar.	1.119.784	2.020.067	980.873	12.313.381	<b>16.436.718</b>	13.356.783	3.079.748
abr.							
may.							
jun.							
jul.							
ago.							
sep.							
oct.							
nov.							
dic.							



## NÚMERO MEDIO DE CONVENIOS ESPECIALES MARZO 2014

TIPO CONVENIO	TOTAL REGÍMENES	ASISTENCIA SANITARIA
01 C.E. ORDINARIO	107.529	0
02 C.E. BENEF. SUBSIDIO DESEMPLEO	26.232	0
04 C.E. TRABAJADORES A TIEMPO PARCIAL	6.722	0
05 C.E. REDUC. JORNADA GUARDA LEGAL	276	0
06 C.E. EMIGRANTES E HIJOS EN EL EXTRANJERO	2.157	0
07 C.E. EMIGRANTES RETORNADOS	976	0
08 C.E. FUNC/EMPL ORG INTERGUBERNAMENTALES EXTRANJERO	154	0
10 C.E. REG. GRAL. MUTUALISMO	1	0
14 C.E. ASIST. SANITARIA EMIGRANTES	0	974
15 C.E. ASIST. SANITARIA PENSIONISTAS SUIZOS	0	6.008
16 C.E. TRAB. TEMPORADA OM 25	28	0
17 C.E. DEPORTISTAS DE ALTO NIVEL	21	0
18 C.E. FIJOS DISCONTINUOS OM	3	0
19 C.E. EMIGRANTES R.E. MAR ANTERIORES 1995	27	0
20 C.E. EMIGRANTES RETOR. ESTANCIA TEMPORAL	0	19
21 C.E. FUNC/AGENTES COMUNIDAD EUROPEA	11	0
22 C.E. EMIGRANTES EXTRANJERO PAGO MENSUAL	333	0
23 C.E. FUNC/EMPL ORG INTERGUBERNAMENTAL SEDE EN ESPAÑA	38	0
24 C.E. ASANITARIA FUNC/EMPL ORGAN NTERGUBERNAMENTAL SEDE EN ESPAÑA	0	3
25 C.E. ASIST. SANITARIA EMIGRANTES CUENTA PROPIA	0	107
26 EXPEDIENTE REGULACION EMPLEO MÁS 55 AÑOS	11.105	0
27 EXPEDIENTE REGULACION EMPLEO MAS 61 AÑOS	2.436	0
28 EXP REG EMPLEO SUB DESEMPLEO MÁS 55 AÑOS	1.578	0
29 EXP REG EMPLEO SUB DESEMPLEO MÁS 61 AÑOS	177	0
30 C.E. ALTA SIN RETRIBUCION	25	0
31 C.E. CESE DE SERVICIO O ACTIVIDAD	839	0
32 C.E. CLAUSULA ADICIONAL CONVENIO ERE	8.972	0
33 C.E. OBLIGATORIO CUIDADOR NO PROFESIONAL	15.528	0
34 C.E. OBLIG.CUIDADOR NO PROFESIONAL PERCEPTOR SUBSIDIO MARZO 52 AÑOS	347	0
35 C.E. VOLUNTARIO CUIDADOR NO PROFESIONAL	0	0
36 C.E. VOLUNT.CUIDADOR NO PROFESIONAL PERCEPTOR SUBSIDIO MARZO 52 AÑOS	0	0
37 C.E. COTIZ. ADIC, ERE 76/2	392	0
39 C.E. TRABAJADORES AGENCIAS	286	0
40 C.E. PROGRAMAS DE FORMACIÓN	14.721	0
41 C.E. DISC. DIF. INS.LAB	64	0
<b>TOTAL CONVENIOS</b>	<b>200.976</b>	<b>7.112</b>

**NÚMERO DE EMPRESAS EN EL RÉGIMEN GENERAL CON TRABAJADORES A FIN DE MES (1)**  
**Código de Cuenta de Cotización**

	1 TRABAJADOR	DE 2 A 5 TRAB.	DE 6 A 50 TRAB.	DE 51 A 100 TRAB.	DE 101 A 500 TRAB.	MAS DE 500 TRAB.	TOTAL
<b>2009</b>							
enero	586.133	580.619	325.444	19.508	13.785	2.050	1.527.539
diciembre	566.283	560.503	303.964	18.689	13.569	2.026	1.465.034
<b>2010</b>							
enero	560.806	556.873	303.929	18.740	13.403	2.014	1.455.765
febrero	561.018	558.065	303.690	18.820	13.386	2.025	1.457.004
marzo	560.873	559.117	302.993	18.679	13.286	2.006	1.456.954
abril	562.632	565.168	306.933	18.879	13.410	2.014	1.469.036
mayo	564.184	569.177	309.738	19.085	13.470	2.018	1.477.672
junio	564.176	571.127	309.738	18.928	13.231	1.989	1.479.189
julio	562.537	573.989	312.608	19.005	13.537	2.089	1.483.765
agosto	559.388	564.425	304.896	18.684	13.298	2.040	1.462.731
septiembre	559.390	561.869	303.034	18.850	13.409	2.030	1.458.582
octubre	560.259	563.413	304.369	19.072	13.580	2.060	1.462.753
noviembre	557.445	557.171	300.901	18.778	13.526	2.060	1.449.881
diciembre	556.807	552.732	296.287	18.538	13.428	2.058	1.439.850
<b>2011</b>							
enero	551.210	546.530	293.790	18.359	13.197	2.017	1.425.103
febrero	551.639	547.874	294.914	18.449	13.236	2.020	1.428.132
marzo	553.404	551.458	295.999	18.462	13.241	2.016	1.434.580
abril	557.472	558.146	299.149	18.703	13.386	2.041	1.448.897
mayo	558.170	560.036	300.201	18.811	13.277	2.012	1.452.507
junio	557.646	561.509	300.379	18.590	13.043	1.991	1.453.158
julio	556.325	565.238	303.946	18.708	13.347	2.068	1.459.632
agosto	553.247	554.994	296.363	18.331	13.080	2.010	1.438.025
septiembre	554.934	551.462	293.042	18.408	13.099	1.992	1.432.937
octubre	555.122	548.916	291.136	18.218	13.142	1.996	1.428.530
noviembre	555.372	546.948	289.109	18.091	13.129	2.020	1.424.669
diciembre	554.435	541.839	284.404	17.825	13.047	2.021	1.413.571
<b>2012</b>							
enero	547.607	533.784	280.292	17.616	12.828	2.025	1.394.152
febrero	547.085	532.699	279.144	17.582	12.803	1.972	1.391.285
marzo	551.828	537.340	281.144	17.605	12.822	1.978	1.402.717
abril	554.354	538.601	281.104	17.607	12.752	1.972	1.406.390
mayo	557.371	541.379	282.344	17.566	12.724	2.004	1.413.388
junio	560.098	546.815	285.422	17.668	12.631	1.944	1.424.578
julio	555.616	543.447	283.813	17.512	12.494	1.955	1.414.837
agosto	552.834	537.138	278.429	17.200	12.377	1.917	1.399.895
septiembre	556.417	536.314	276.719	17.377	12.663	1.954	1.401.444
octubre	553.945	528.564	271.717	16.999	12.428	1.924	1.385.577
noviembre	553.599	526.130	270.009	16.850	12.439	1.929	1.380.956
diciembre	553.522	522.930	266.775	16.703	12.347	1.942	1.374.219
<b>2013</b>							
enero	547.143	514.941	263.378	16.539	12.126	1.902	1.356.029
febrero	548.725	515.586	263.730	16.558	12.131	1.900	1.358.630
marzo	551.961	520.077	265.462	16.621	12.193	1.909	1.368.223
abril	553.755	522.140	266.918	16.561	12.226	1.895	1.373.495
mayo	556.821	526.485	269.829	16.776	12.269	1.894	1.384.074
junio	559.565	533.110	273.837	16.859	12.281	1.894	1.397.546
julio	556.647	532.182	274.089	16.795	12.231	1.885	1.393.829
agosto	553.979	531.128	272.593	16.826	12.274	1.894	1.388.694
septiembre	559.765	524.233	267.108	16.808	12.283	1.906	1.382.103
octubre	561.731	523.439	266.199	16.583	12.334	1.911	1.382.197
noviembre	563.863	525.562	267.723	16.606	12.368	1.939	1.388.061
diciembre	563.206	520.859	263.753	16.476	12.286	1.926	1.378.506
<b>2014</b>							
enero	557.358	514.971	262.039	16.354	12.133	1.889	1.364.744
febrero	559.649	518.317	263.892	16.512	12.185	1.892	1.372.447
marzo							
abril							
mayo							
junio							
julio							
agosto							
septiembre							
octubre							
noviembre							
diciembre							

(1) Excluidos el Sistema Especial Agrario y el Sistema Especial de Empleados de Hogar.

NÚMERO DE EMPRESAS EN EL RÉGIMEN ESPECIAL DEL MAR CON TRABAJADORES A FIN DE MES

Código de Cuenta de Cotización

	1 TRABAJADOR	DE 2 A 5 TRAB.	DE 6 A 50 TRAB.	DE 51 A 100 TRAB.	DE 101 A 500 TRAB.	MAS DE 500 TRAB.	TOTAL
<b>2009</b>							
enero	4.610	4.042	1.759	56	15	4	10.486
diciembre	4.640	4.307	1.643	47	15	4	10.656
<b>2010</b>							
enero	4.562	4.276	1.688	47	12	4	10.589
febrero	4.572	4.205	1.905	47	14	4	10.747
marzo	4.508	4.350	1.955	48	12	4	10.877
abril	4.497	4.377	2.028	50	13	4	10.969
mayo	4.423	4.178	2.038	50	13	4	10.706
junio	4.347	4.221	2.058	56	13	4	10.699
julio	4.500	4.508	2.096	58	14	4	11.180
agosto	4.473	4.449	2.045	51	15	3	11.036
septiembre	4.505	4.232	2.001	45	16	3	10.802
octubre	4.593	4.197	1.954	41	14	3	10.802
noviembre	4.624	4.176	1.785	44	14	3	10.646
diciembre	4.595	4.137	1.546	49	13	3	10.343
<b>2011</b>							
enero	4.504	3.942	1.634	47	12	3	10.142
febrero	4.468	4.050	1.863	49	11	4	10.445
marzo	4.419	4.139	1.889	47	11	4	10.509
abril	4.396	4.228	1.923	47	14	4	10.612
mayo	4.339	4.140	1.952	46	13	3	10.493
junio	4.423	4.244	2.027	50	12	2	10.758
julio	4.493	4.482	2.061	53	14	3	11.106
agosto	4.478	4.340	2.037	46	15	3	10.919
septiembre	4.425	4.195	1.968	37	15	2	10.642
octubre	4.542	4.052	1.916	38	14	3	10.565
noviembre	4.585	4.139	1.764	42	13	3	10.546
diciembre	4.615	4.087	1.536	42	14	3	10.297
<b>2012</b>							
enero	4.438	3.953	1.662	38	13	3	10.107
febrero	4.405	4.100	1.872	44	11	3	10.435
marzo	4.425	4.049	1.894	46	14	3	10.431
abril	4.323	4.091	1.930	42	17	1	10.404
mayo	4.342	4.072	1.974	46	14	3	10.451
junio	4.401	4.205	2.024	43	18	3	10.694
julio	4.464	4.359	2.026	47	17	3	10.916
agosto	4.500	4.283	2.030	37	17	3	10.870
septiembre	4.492	4.121	1.977	36	17	3	10.646
octubre	4.488	3.967	1.886	36	17	3	10.397
noviembre	4.485	4.167	1.750	39	15	3	10.459
diciembre	4.516	4.095	1.480	38	14	3	10.146
<b>2013</b>							
enero	4.182	3.898	1.629	38	16	3	9.766
febrero	4.217	4.032	1.810	41	13	3	10.116
marzo	4.243	3.989	1.821	42	14	3	10.112
abril	4.176	4.089	1.873	39	13	3	10.193
mayo	4.198	4.001	1.956	44	13	3	10.215
junio	4.363	4.121	2.019	50	15	3	10.571
julio	4.418	4.395	2.028	50	15	3	10.909
agosto	4.428	4.355	2.022	49	16	3	10.873
septiembre	4.259	4.018	1.926	46	14	3	10.266
octubre	4.431	3.995	1.829	41	15	3	10.314
noviembre	4.458	4.185	1.750	41	15	3	10.452
diciembre	4.397	4.129	1.436	41	17	3	10.023
<b>2014</b>							
enero	4.256	3.975	1.568	42	15	3	9.859
febrero	4.269	3.953	1.739	40	16	3	10.020
marzo							
abril							
mayo							
junio							
julio							
agosto							
septiembre							
octubre							
noviembre							
diciembre							

NÚMERO DE EMPRESAS EN EL RÉG. ESP. DEL CARBÓN CON TRABAJADORES A FIN DE MES

Código de Cuenta de Cotización

	1 TRABAJADOR	DE 2 A 5 TRAB.	DE 6 A 50 TRAB.	DE 51 A 100 TRAB.	DE 101 A 500 TRAB.	MAS DE 500 TRAB.	TOTAL
<b>2009</b>							
enero	6	14	38	11	13	3	85
diciembre	9	12	37	12	13	2	85
<b>2010</b>							
enero	8	10	36	14	13	2	83
febrero	8	10	37	12	14	2	83
marzo	7	10	38	12	14	2	83
abril	7	11	38	13	13	2	84
mayo	7	11	40	10	13	2	83
junio	7	12	38	11	13	2	83
julio	6	13	38	11	13	2	83
agosto	6	12	39	11	12	2	82
septiembre	7	13	38	10	12	2	82
octubre	7	12	38	10	12	2	81
noviembre	6	17	33	11	11	2	80
diciembre	7	18	29	11	11	2	78
<b>2011</b>							
enero	8	17	28	11	10	2	76
febrero	7	17	28	11	10	2	75
marzo	9	15	29	10	11	2	76
abril	7	14	29	10	11	2	73
mayo	7	11	31	10	11	2	72
junio	9	12	30	10	12	2	75
julio	9	12	31	10	12	2	76
agosto	9	12	31	10	12	2	76
septiembre	8	13	31	11	11	2	76
octubre	11	14	31	10	11	2	79
noviembre	7	14	29	15	9	2	76
diciembre	9	14	29	13	10	1	76
<b>2012</b>							
enero	9	13	30	14	9	1	76
febrero	9	12	32	12	10	1	76
marzo	10	13	29	12	10	1	75
abril	9	12	30	12	10	1	74
mayo	9	11	33	11	10	1	75
junio	10	12	31	12	9	1	75
julio	10	12	29	12	10	1	74
agosto	10	12	32	11	9	1	75
septiembre	9	14	33	9	9	1	75
octubre	10	12	33	9	9	1	74
noviembre	11	14	31	9	9	1	75
diciembre	12	15	27	10	9	1	74
<b>2013</b>							
enero	11	14	25	10	8	1	69
febrero	11	12	24	9	8	1	65
marzo	10	11	24	10	6	1	62
abril	10	11	22	10	6	1	60
mayo	9	11	23	9	6	1	59
junio	10	11	24	10	6	1	62
julio	9	11	24	10	7	1	62
agosto	9	11	25	10	7	1	63
septiembre	9	12	24	10	7	1	63
octubre	10	12	22	9	8	1	62
noviembre	10	10	23	10	8	1	62
diciembre	10	11	22	10	8	1	62
<b>2014</b>							
enero	9	9	23	10	8	1	60
febrero	10	9	22	10	8	1	60
marzo							
abril							
mayo							
junio							
julio							
agosto							
septiembre							
octubre							
noviembre							
diciembre							

**NÚMERO DE EMPRESAS TOTAL SISTEMA (1)**

**Código de Cuenta de Cotización**

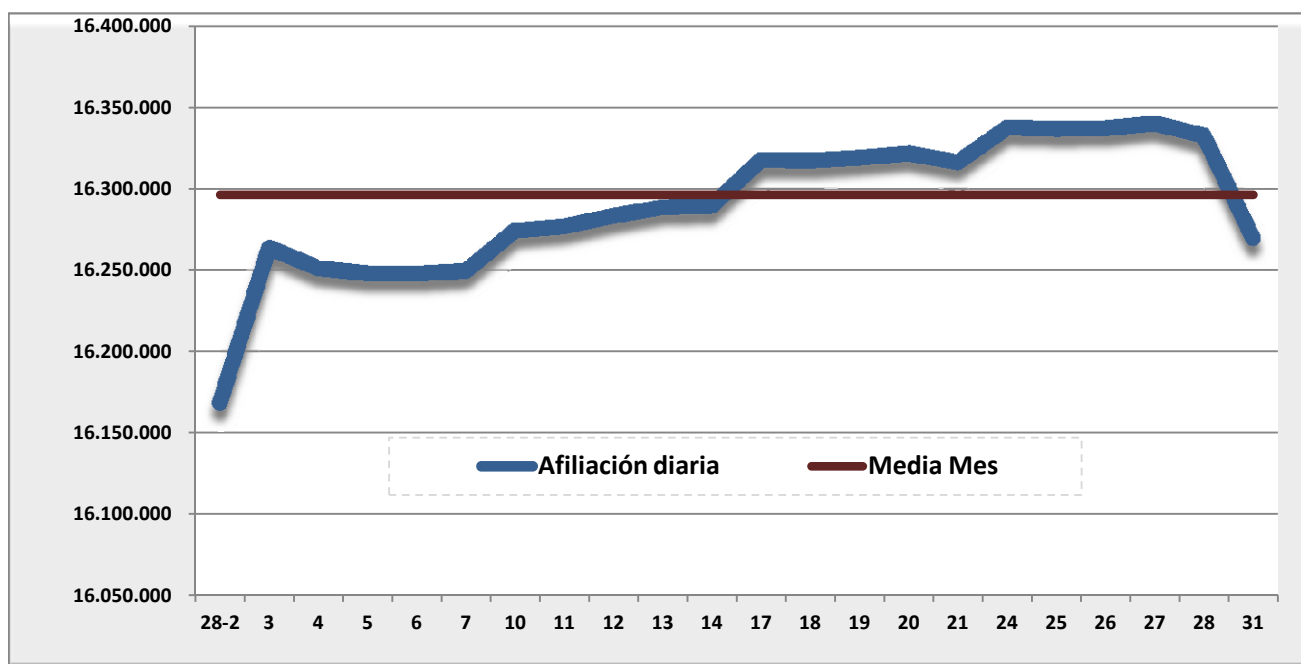
	TOTAL	DIFERENCIA INTERMENSUAL		DIFERENCIA INTERANUAL	
		Absoluta	Relativa	Absoluta	Relativa
<b>2009</b>					
enero	1.538.110	-16.616	-1,07%	-93.907	-5,75%
diciembre	1.475.775	-13.696	-0,92%	-78.951	-5,08%
<b>2010</b>					
enero	1.466.437	-9.338	-0,63%	-71.673	-4,66%
febrero	1.467.834	1.397	0,10%	-64.480	-4,21%
marzo	1.467.914	80	0,01%	-57.411	-3,76%
abril	1.480.089	12.175	0,83%	-45.527	-2,98%
mayo	1.488.461	8.372	0,57%	-44.496	-2,90%
junio	1.489.971	1.510	0,10%	-35.866	-2,35%
julio	1.495.028	5.057	0,34%	-24.982	-1,64%
agosto	1.473.849	-21.179	-1,42%	-31.598	-2,10%
septiembre	1.469.466	-4.383	-0,30%	-28.674	-1,91%
octubre	1.473.636	4.170	0,28%	-28.050	-1,87%
noviembre	1.460.607	-13.029	-0,88%	-28.864	-1,94%
diciembre	1.450.271	-10.336	-0,71%	-25.504	-1,73%
<b>2011</b>					
enero	1.435.321	-14.950	-1,03%	-31.116	-2,12%
febrero	1.438.652	3.331	0,23%	-29.182	-1,99%
marzo	1.445.165	6.513	0,45%	-22.749	-1,55%
abril	1.459.582	14.417	1,00%	-20.507	-1,39%
mayo	1.463.072	3.490	0,24%	-25.389	-1,71%
junio	1.463.991	919	0,06%	-25.980	-1,74%
julio	1.470.814	6.823	0,47%	-24.214	-1,62%
agosto	1.449.020	-21.794	-1,48%	-24.829	-1,68%
septiembre	1.443.655	-5.365	-0,37%	-25.811	-1,76%
octubre	1.439.174	-4.481	-0,31%	-34.462	-2,34%
noviembre	1.435.291	-3.883	-0,27%	-25.316	-1,73%
diciembre	1.423.944	-11.347	-0,79%	-26.327	-1,82%
<b>2012</b>					
enero	1.404.335	-19.609	-1,38%	-30.986	-2,16%
febrero	1.401.796	-2.539	-0,18%	-64.641	-4,41%
marzo	1.413.223	11.427	0,82%	-54.611	-3,72%
abril	1.416.868	3.645	0,26%	-51.046	-3,48%
mayo	1.423.914	7.046	0,50%	-56.175	-3,80%
junio	1.435.347	11.433	0,80%	-53.114	-3,57%
julio	1.425.827	-9.520	-0,66%	-64.144	-4,31%
agosto	1.410.840	-14.987	-1,05%	-84.188	-5,63%
septiembre	1.412.165	1.325	0,09%	-61.684	-4,19%
octubre	1.396.048	-16.117	-1,14%	-73.418	-5,00%
noviembre	1.391.490	-4.558	-0,33%	-82.146	-5,57%
diciembre	1.384.439	-7.051	-0,51%	-76.168	-5,21%
<b>2013</b>					
enero	1.365.864	-18.575	-1,34%	-38.471	-2,74%
febrero	1.368.811	2.947	0,22%	-32.985	-2,35%
marzo	1.378.397	9.586	0,70%	-34.826	-2,46%
abril	1.383.748	5.351	0,39%	-33.120	-2,34%
mayo	1.394.348	10.600	0,77%	-29.566	-2,08%
junio	1.408.179	13.831	0,99%	-27.168	-1,89%
julio	1.404.800	-3.379	-0,24%	-21.027	-1,47%
agosto	1.399.630	-5.170	-0,37%	-11.210	-0,79%
septiembre	1.392.432	-7.198	-0,51%	-19.733	-1,40%
octubre	1.392.573	141	0,01%	-3.475	-0,25%
noviembre	1.398.575	6.002	0,43%	7.085	0,51%
diciembre	1.388.591	-9.984	-0,71%	4.152	0,30%
<b>2014</b>					
enero	1.374.663	-13.928	-1,00%	8.799	0,64%
febrero	1.382.527	7.864	0,57%	13.716	1,00%
marzo					
abril					
mayo					
junio					
julio					
agosto					
septiembre					
octubre					
noviembre					
diciembre					

(1) Excluidos del Régimen General el Sistema Especial Agrario y el Sistema Especial de Empleados de Hogar.

## AFILIACIÓN DIARIA EN EL MES DE MARZO Y MEDIA MENSUAL

DÍA	TOTAL AFILIADOS	ALTAS DIARIAS	BAJAS DIARIAS	VARIACIÓN NETA EN EL DÍA	VARIACIÓN NETA EN EL MES
28-feb	16.168.480				
03-mar	16.263.804	238.086	147.187	90.899	90.899
04-mar	16.251.339	69.111	84.576	-15.465	75.434
05-mar	16.248.204	62.530	68.534	-6.004	69.430
06-mar	16.248.011	58.476	60.845	-2.369	67.061
07-mar	16.249.680	60.874	60.310	564	67.625
10-mar	16.274.488	135.420	112.067	23.353	90.978
11-mar	16.277.078	62.679	62.582	97	91.075
12-mar	16.283.598	55.129	51.236	3.893	94.968
13-mar	16.288.816	55.146	51.640	3.506	98.474
14-mar	16.289.575	56.814	60.840	-4.026	94.448
17-mar	16.317.734	143.317	118.128	25.189	119.637
18-mar	16.317.348	57.952	60.627	-2.675	116.962
19-mar	16.319.272	46.605	45.136	1.469	118.431
20-mar	16.321.725	50.635	49.811	824	119.255
21-mar	16.316.521	51.061	58.488	-7.427	111.828
24-mar	16.337.785	124.342	104.998	19.344	131.172
25-mar	16.336.980	52.272	54.898	-2.626	128.546
26-mar	16.337.226	43.155	45.187	-2.032	126.514
27-mar	16.340.357	41.574	39.389	2.185	128.699
28-mar	16.332.791	42.909	53.915	-11.006	117.693
31-mar	16.269.721	95.472	166.279	-70.807	46.886
<b>MEDIA MARZO</b>	<b>16.296.288</b>				

**Nota:** La diferencia de altas y bajas no coincide con la variación en el saldo. En altas y bajas se cuentan relaciones laborales y en saldo personas físicas (para los sistemas especiales de Agrario y Hogar)



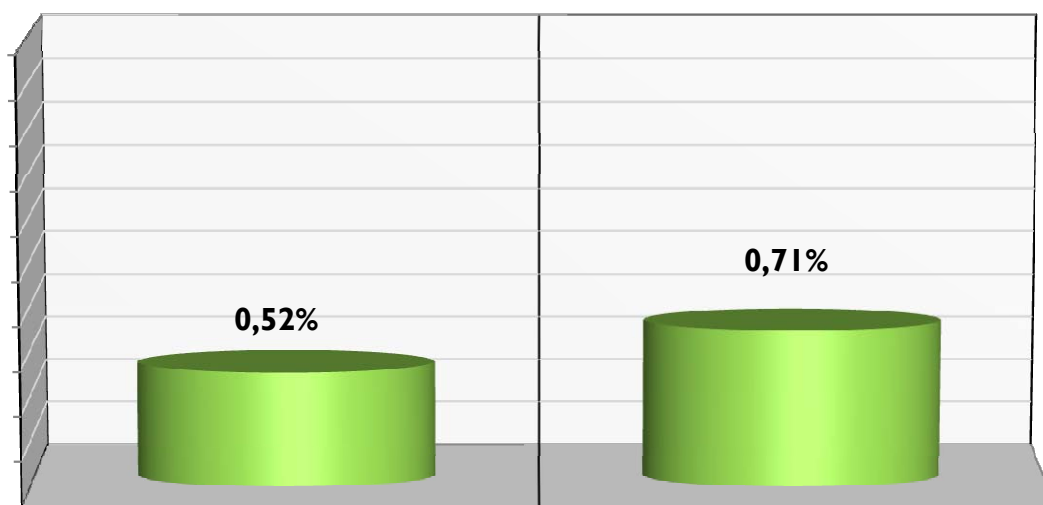
## AFILIACIÓN POR RÉGIMENES

(SITUACIÓN TRAS LA INTEGRACIÓN DE LOS RÉGIMENES AGRARIO Y HOGAR EN EL RÉGIMEN GENERAL)

REGÍMENES	Media Marzo 2014	VARIACIÓN INTERMENSUAL		VARIACIÓN INTERANUAL	
		Absoluta	en %	Absoluta	en %
<b>GENERAL</b>	<b>13.172.027</b>	<b>65.739</b>	<b>0,50%</b>	<b>60.756</b>	<b>0,46%</b>
- R. General (1)	11.982.012	81.527	0,69%	61.262	0,51%
- S.E. Agrario	761.310	-19.107	-2,45%	-5.543	-0,72%
- S.E. Hogar (2)	428.705	3.319	0,78%	5.037	1,19%
<b>AUTÓNOMOS</b>	<b>3.058.965</b>	<b>16.725</b>	<b>0,55%</b>	<b>53.568</b>	<b>1,78%</b>
- Sistema no S.E.T.A	2.864.150	16.620	0,58%	55.748	1,99%
- S.E.T.A.	194.814	105	0,05%	-2.180	-1,11%
<b>MAR</b>	<b>61.023</b>	<b>1.591</b>	<b>2,68%</b>	<b>628</b>	<b>1,04%</b>
- C. AJENA	47.986	1.694	3,66%	151	0,32%
- C. PROPIA	13.037	-102	-0,78%	477	3,80%
<b>CARBÓN</b>	<b>4.274</b>	<b>-70</b>	<b>-1,62%</b>	<b>62</b>	<b>1,47%</b>
<b>TOTAL</b>	<b>16.296.288</b>	<b>83.984</b>	<b>0,52%</b>	<b>115.013</b>	<b>0,71%</b>

(1) No incluye el S. E. Agrario ni el S. E. Hogar

(2) En el Sistema Especial de Empleados del Hogar (vigente desde el 1 de enero de 2012) se incluyen los afiliados del extinguido Régimen Especial del Hogar.



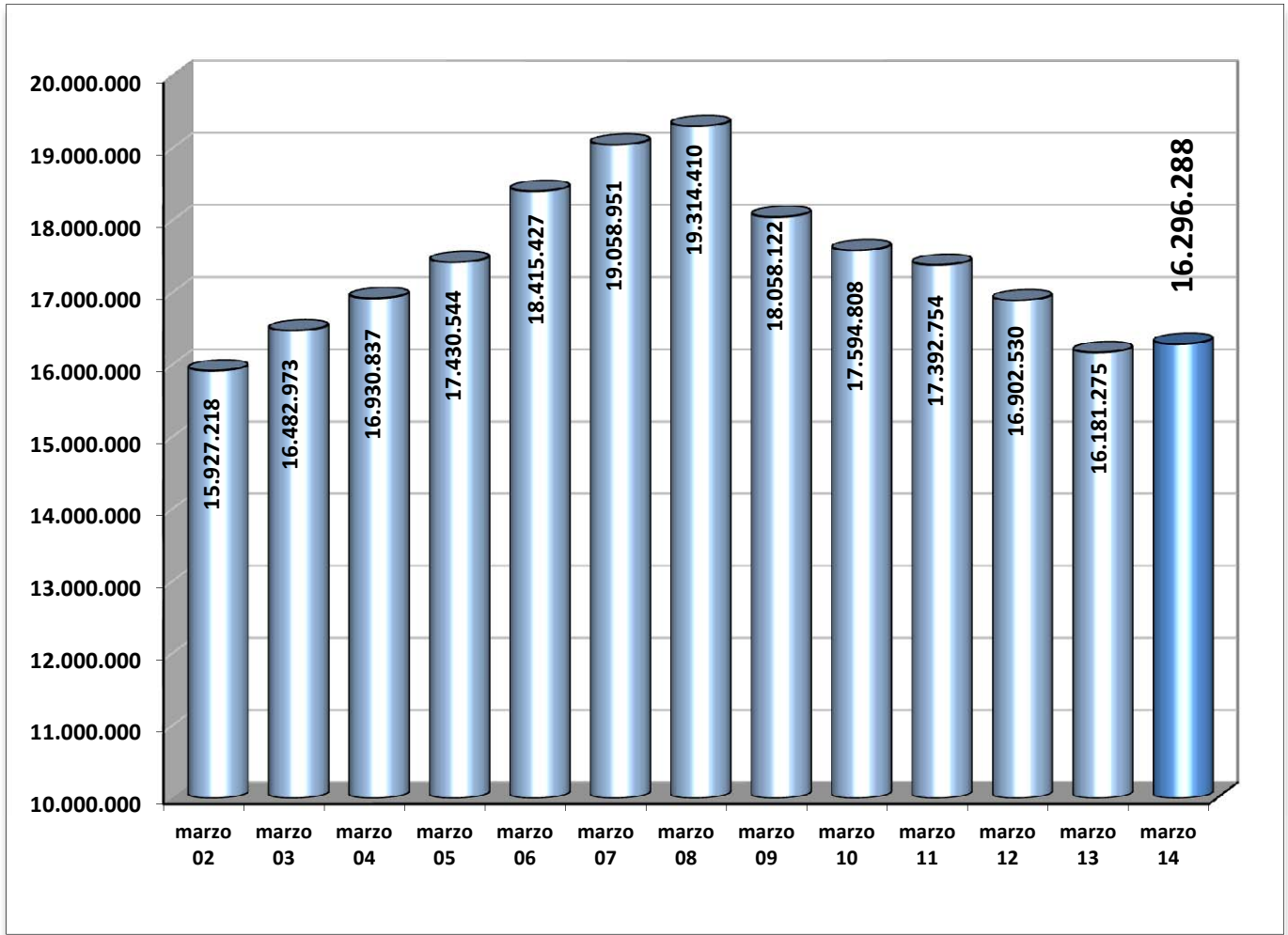
## EVOLUCIÓN DE LA AFILIACIÓN POR RÉGIMENES

	General	Autónomos	Agrario	Mar	Carbón	Hogar	Total
<b>Medias Anuales</b>							
Año 2001	11.700.935	2.606.309	1.126.021	78.428	16.621	155.971	<b>15.684.284</b>
Año 2002	11.610.266	2.540.105	1.073.062	73.316	14.263	168.015	<b>15.479.028</b>
Año 2003	12.551.212	2.730.964	1.134.980	76.239	13.496	185.258	<b>16.692.150</b>
Año 2004	12.958.484	2.837.998	1.088.276	75.054	12.031	181.208	<b>17.153.051</b>
Año 2005	13.570.179	2.933.844	1.045.732	73.357	10.518	279.003	<b>17.912.634</b>
Año 2006	14.232.610	3.017.462	1.003.300	72.147	9.411	339.073	<b>18.674.003</b>
Año 2007	14.783.144	3.119.916	971.529	71.183	8.683	277.369	<b>19.231.824</b>
Año 2008	14.654.539	3.384.156	743.301	69.772	7.990	279.970	<b>19.139.727</b>
Año 2009	13.634.776	3.220.769	801.725	67.089	7.434	288.677	<b>18.020.470</b>
Año 2010	13.354.277	3.130.330	819.981	65.217	6.778	293.793	<b>17.670.376</b>
Año 2011	13.152.496	3.092.617	822.266	63.493	5.997	296.293	<b>17.433.161</b>
Año 2012	13.629.669	3.049.049	-----	62.421	5.159	106.912	<b>16.853.210</b>
Año 2013	13.204.321	3.029.164	-----	61.757	4.273	-----	<b>16.227.644</b>
<b>Medias mensuales 2014</b>							
enero	13.072.309	3.038.781	-----	58.167	4.352	-----	<b>16.173.610</b>
febrero	13.106.288	3.042.240	-----	59.432	4.345	-----	<b>16.212.304</b>
<b>marzo</b>	<b>13.172.027</b>	<b>3.058.965</b>	-----	<b>61.023</b>	<b>4.274</b>	-----	<b>16.296.288</b>
abril							
mayo							
junio							
julio							
agosto							
septiembre							
octubre							
noviembre							
<b>diciembre</b>							
<b>Media 2014</b>	<b>13.117.046</b>	<b>3.046.733</b>	-----	<b>59.542</b>	<b>4.323</b>	-----	<b>16.227.644</b>

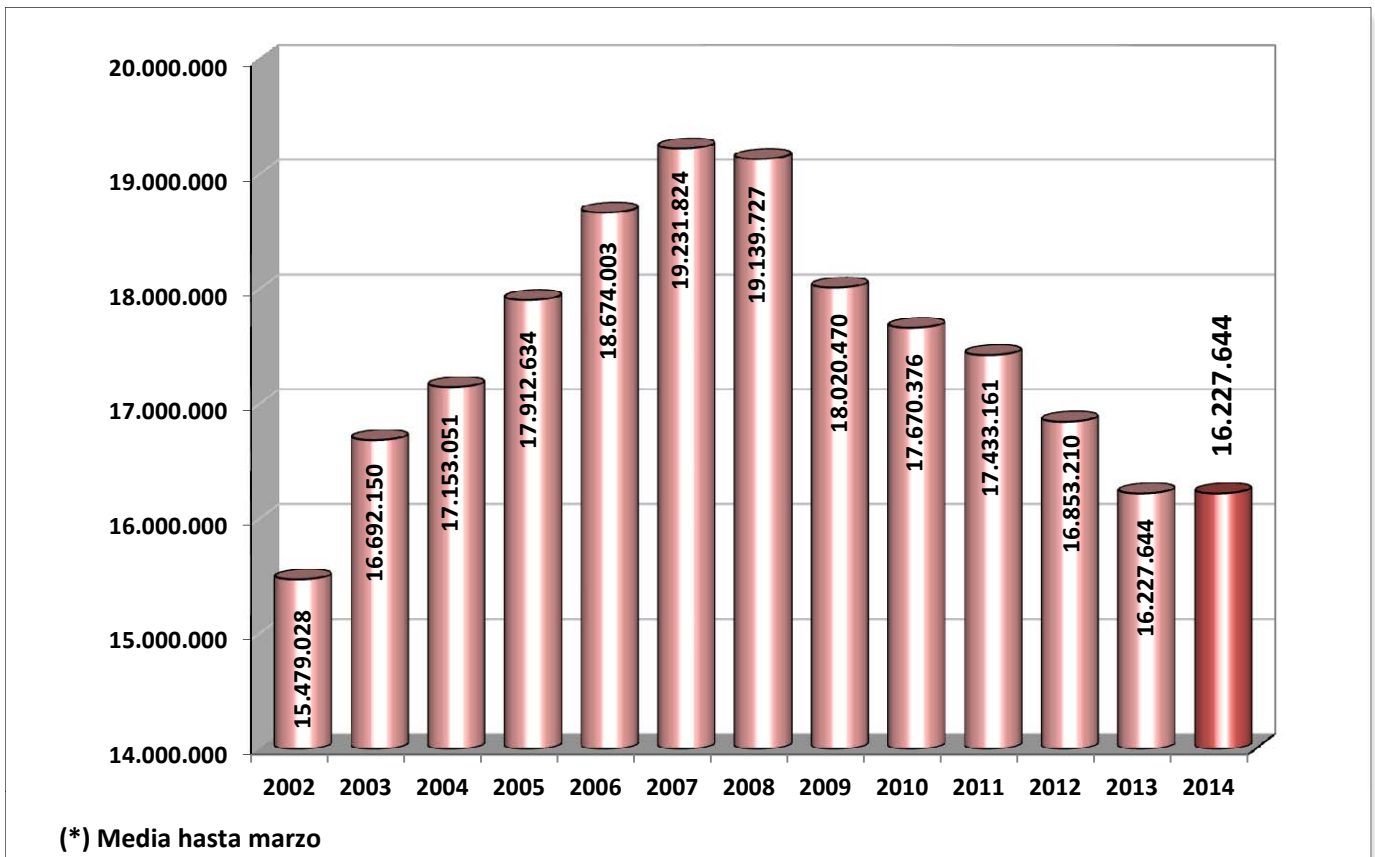


## EVOLUCIÓN DE LA AFILIACIÓN

### . MEDIAS MENSUALES



### . MEDIAS ANUALES



**EVOLUCIÓN DE LA AFILIACIÓN POR GÉNERO**

	HOMBRES		MUJERES		TOTAL	Variación Interanual en %		
	Número	% s/total	Número	% s/total		Hombres	Mujeres	Total
<b>Media 2011</b>								
Enero	9.521.276	54,84%	7.840.563	45,16%	<b>17.361.839</b>	-1,96	0,08	-1,05
Febrero	9.512.034	54,83%	7.835.060	45,17%	<b>17.347.094</b>	-2,21	-0,13	-1,28
Marzo	9.521.327	54,74%	7.871.427	45,26%	<b>17.392.754</b>	-2,04	-0,05	-1,15
Abril	9.545.110	54,62%	7.929.091	45,38%	<b>17.474.201</b>	-1,94	0,19	-0,99
Mayo	9.603.913	54,59%	7.988.277	45,41%	<b>17.592.191</b>	-1,90	0,20	-0,96
Junio	9.624.651	54,73%	7.961.928	45,27%	<b>17.586.579</b>	-2,09	0,07	-1,12
Julio	9.677.275	54,87%	7.960.077	45,13%	<b>17.637.352</b>	-2,19	0,07	-1,18
Agosto	9.600.008	54,86%	7.900.510	45,14%	<b>17.500.517</b>	-2,21	0,01	-1,22
Septiembre	9.529.925	54,66%	7.905.637	45,34%	<b>17.435.562</b>	-2,37	-0,05	-1,34
Octubre	9.446.634	54,42%	7.913.678	45,58%	<b>17.360.313</b>	-2,88	-0,33	-1,73
Noviembre	9.371.633	54,33%	7.876.897	45,67%	<b>17.248.530</b>	-3,23	-0,64	-2,07
Diciembre	9.337.120	54,19%	7.892.802	45,81%	<b>17.229.922</b>	-3,13	-0,67	-2,02
<b>Media 2012</b>								
Enero	9.191.100	54,20%	7.767.167	45,80%	<b>16.958.267</b>	-3,47	-0,94	-2,32
Febrero	9.150.141	54,15%	7.746.971	45,85%	<b>16.897.112</b>	-3,80	-1,12	-2,59
Marzo	9.133.517	54,04%	7.769.014	45,96%	<b>16.902.530</b>	-4,07	-1,30	-2,82
Abril	9.124.670	53,93%	7.794.409	46,07%	<b>16.919.079</b>	-4,40	-1,70	-3,18
Mayo	9.160.839	53,90%	7.835.671	46,10%	<b>16.996.510</b>	-4,61	-1,91	-3,39
Junio	9.189.167	53,97%	7.838.676	46,03%	<b>17.027.843</b>	-4,52	-1,55	-3,18
Julio	9.206.529	54,05%	7.826.209	45,95%	<b>17.032.738</b>	-4,86	-1,68	-3,43
Agosto	9.128.746	54,03%	7.767.231	45,97%	<b>16.895.977</b>	-4,91	-1,69	-3,45
Septiembre	9.048.114	53,83%	7.761.689	46,17%	<b>16.809.803</b>	-5,06	-1,82	-3,59
Octubre	8.964.477	53,56%	7.772.249	46,44%	<b>16.736.727</b>	-5,10	-1,79	-3,59
Noviembre	8.878.385	53,71%	7.652.663	46,29%	<b>16.531.048</b>	-5,26	-2,85	-4,16
Diciembre	8.842.105	53,78%	7.600.576	46,22%	<b>16.442.681</b>	-5,30	-3,70	-4,57
<b>Media 2013</b>								
Enero	8.694.507	53,74%	7.484.931	46,26%	<b>16.179.438</b>	-5,40	-3,63	-4,59
Febrero	8.672.498	53,70%	7.478.249	46,30%	<b>16.150.747</b>	-5,22	-3,47	-4,42
Marzo	8.674.690	53,61%	7.506.585	46,39%	<b>16.181.275</b>	-5,02	-3,38	-4,27
Abril	8.696.871	53,58%	7.535.482	46,42%	<b>16.232.352</b>	-4,69	-3,32	-4,06
Mayo	8.771.759	53,59%	7.595.254	46,41%	<b>16.367.013</b>	-4,25	-3,07	-3,70
Junio	8.811.153	53,75%	7.582.713	46,25%	<b>16.393.866</b>	-4,11	-3,27	-3,72
Julio	8.876.146	54,03%	7.550.610	45,97%	<b>16.426.756</b>	-3,59	-3,52	-3,56
Agosto	8.822.255	54,03%	7.505.432	45,97%	<b>16.327.687</b>	-3,36	-3,37	-3,36
Septiembre	8.783.068	53,87%	7.522.377	46,13%	<b>16.305.445</b>	-2,93	-3,08	-3,00
Octubre	8.779.227	53,66%	7.581.146	46,34%	<b>16.360.373</b>	-2,07	-2,46	-2,25
Noviembre	8.734.587	53,61%	7.558.956	46,39%	<b>16.293.543</b>	-1,62	-1,22	-1,44
Diciembre	8.765.925	53,59%	7.591.715	46,41%	<b>16.357.640</b>	-0,86	-0,12	-0,52
<b>Media 2014</b>								
Enero	8.670.133	53,61%	7.503.477	46,39%	<b>16.173.610</b>	-0,28	0,25	-0,04
Febrero	8.687.900	53,59%	7.524.403	46,41%	<b>16.212.304</b>	0,18	0,62	0,38
<b>Marzo</b>	<b>8.721.567</b>	<b>53,52%</b>	<b>7.574.721</b>	<b>46,48%</b>	<b>16.296.288</b>	<b>0,54</b>	<b>0,91</b>	<b>0,71</b>
Abril								
Mayo								
Junio								
Julio								
Agosto								
Septiembre								
Octubre								
Noviembre								
Diciembre								

## EVOLUCIÓN DE LA AFILIACIÓN DE TRABAJADORES EXTRANJEROS

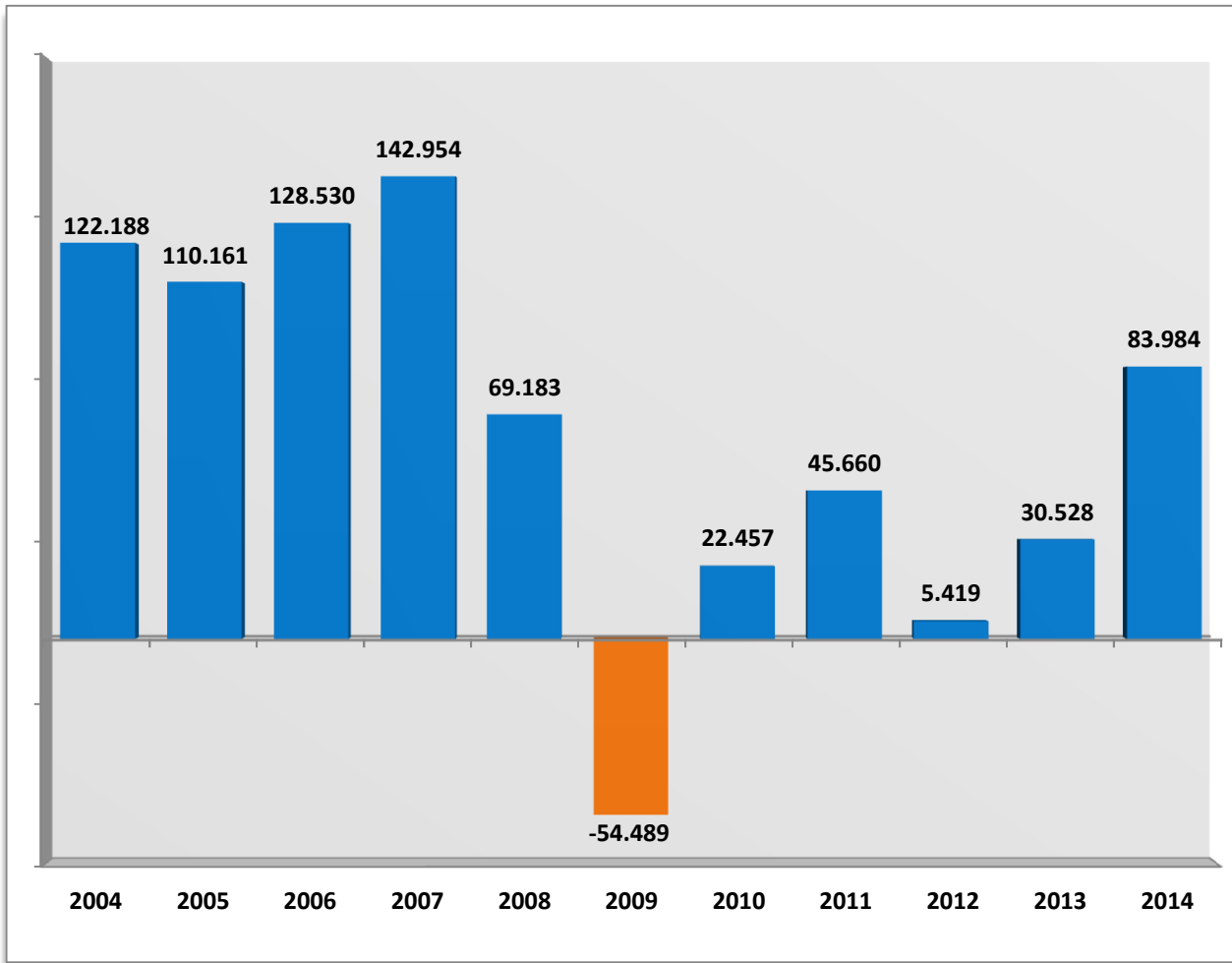
	General	Autónomos	Agrario	Mar	Carbón	Hogar	Total
<b>2.011</b>							
enero	1.132.465	197.693	264.748	3.923	565	178.173	<b>1.777.567</b>
febrero	1.134.974	197.992	253.078	4.442	550	178.736	<b>1.769.773</b>
marzo	1.144.545	200.182	246.986	4.811	564	180.350	<b>1.777.438</b>
abril	1.162.183	203.024	251.367	4.992	597	181.816	<b>1.803.980</b>
mayo	1.184.204	206.191	264.602	5.077	605	182.665	<b>1.843.344</b>
junio	1.200.556	208.478	252.313	5.200	629	183.727	<b>1.850.903</b>
julio	1.220.571	208.837	230.281	5.399	623	184.050	<b>1.849.761</b>
agosto	1.207.765	208.286	224.120	5.404	620	183.852	<b>1.830.046</b>
septiembre	1.178.466	209.374	240.424	5.279	614	182.505	<b>1.816.662</b>
octubre	1.141.733	210.143	245.068	5.020	623	182.774	<b>1.785.362</b>
noviembre	1.106.828	209.216	246.545	4.634	625	183.449	<b>1.751.297</b>
diciembre	1.084.633	208.512	258.608	3.871	603	182.695	<b>1.738.922</b>
<b>2.012</b>							
enero	1.308.806	205.225	----	3.800	601	173.345	<b>1.691.778</b>
febrero	1.319.753	207.358	----	4.413	609	149.416	<b>1.681.548</b>
marzo	1.346.081	209.304	----	4.808	610	129.925	<b>1.690.728</b>
abril	1.377.412	211.976	----	4.877	603	113.710	<b>1.708.579</b>
mayo	1.420.433	215.050	----	4.939	598	98.823	<b>1.739.843</b>
junio	1.463.921	217.264	----	4.967	552	73.816	<b>1.760.520</b>
julio	1.528.708	217.836	----	5.128	519	12.742	<b>1.764.932</b>
agosto	1.524.313	216.878	----	5.119	517	1.589	<b>1.748.415</b>
septiembre	1.504.856	217.191	----	5.041	508	1.240	<b>1.728.836</b>
octubre	1.478.747	217.125	----	4.837	502	664	<b>1.701.875</b>
noviembre	1.442.388	215.675	----	4.650	492	468	<b>1.663.674</b>
diciembre	1.426.191	215.065	----	3.764	470	362	<b>1.645.851</b>
<b>2.013</b>							
enero	1.382.711	213.435	----	3.764	445	----	<b>1.600.355</b>
febrero	1.378.941	212.907	----	4.110	434	----	<b>1.596.391</b>
marzo	1.384.474	214.863	----	4.437	363	----	<b>1.604.138</b>
abril	1.396.628	217.776	----	4.559	313	----	<b>1.619.275</b>
mayo	1.425.521	220.935	----	4.633	301	----	<b>1.651.390</b>
junio	1.413.163	223.639	----	4.721	300	----	<b>1.641.822</b>
julio	1.403.226	224.541	----	4.823	312	----	<b>1.632.903</b>
agosto	1.379.391	223.138	----	4.765	316	----	<b>1.607.609</b>
septiembre	1.367.451	223.887	----	4.634	313	----	<b>1.596.286</b>
octubre	1.361.331	224.378	----	4.415	314	----	<b>1.590.436</b>
noviembre	1.316.982	223.671	----	4.213	306	----	<b>1.545.170</b>
diciembre	1.315.540	223.978	----	3.487	300	----	<b>1.543.306</b>
<b>2.014</b>							
enero	1.288.746	222.312	----	3.464	298	----	<b>1.514.821</b>
febrero	1.293.477	223.192	----	3.721	298	----	<b>1.520.688</b>
<b>marzo</b>	<b>1.305.309</b>	<b>226.217</b>	----	<b>4.064</b>	<b>298</b>	----	<b>1.535.889</b>
abril							
mayo							
junio							
julio							
agosto							
septiembre							
octubre							
noviembre							
diciembre							

**EVOLUCIÓN MENSUAL DE LA AFILIACIÓN  
TOTAL SISTEMA**

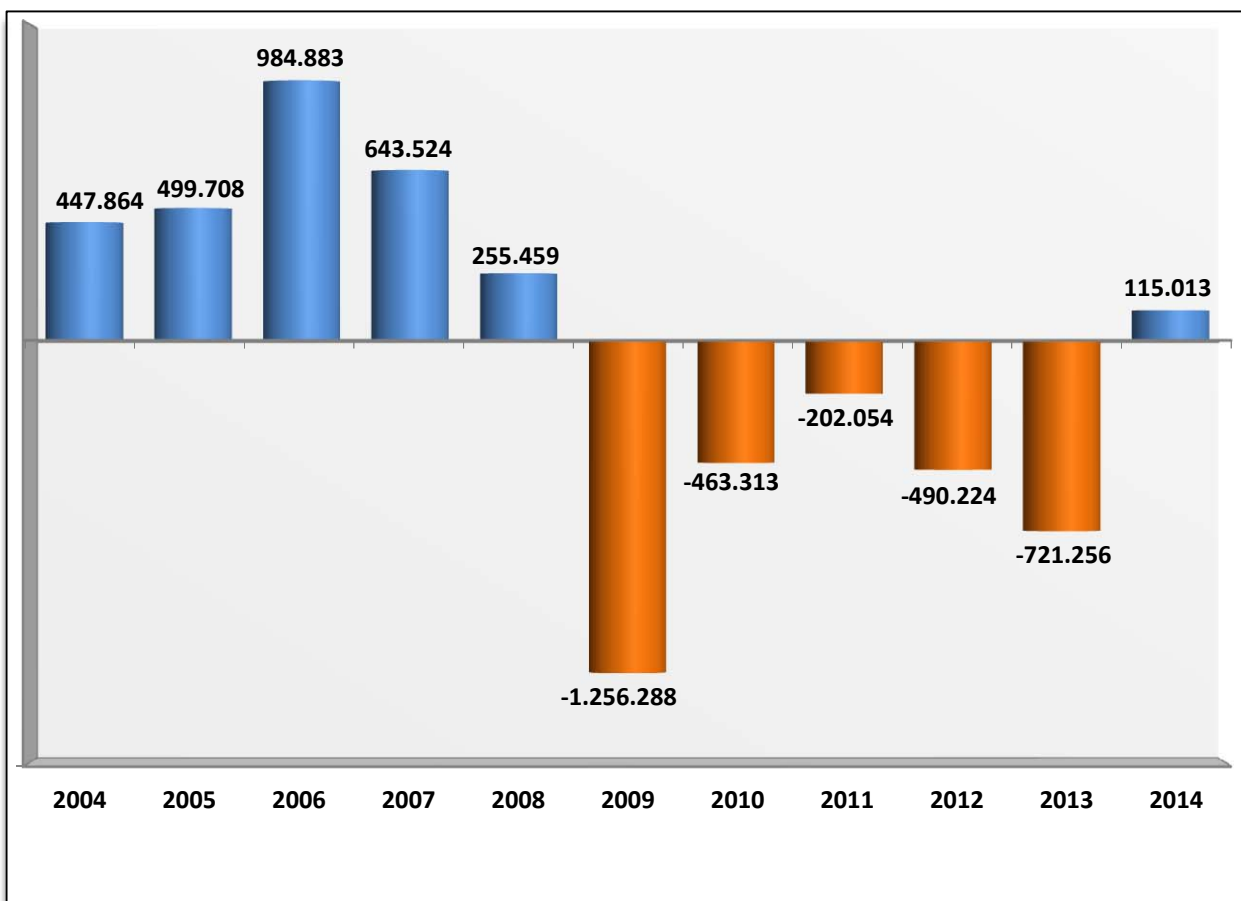
	TRABAJADORES EN ALTA	DIFERENCIA INTERMENSUAL		DIFERENCIA INTERANUAL	
		ABSOLUTA	%	ABSOLUTA	%
<b>Medios 2011</b>					
enero	17.361.839	-223.143	-1,27	-184.173	-1,05
febrero	17.347.094	-14.744	-0,08	-225.257	-1,28
marzo	17.392.754	45.660	0,26	-202.054	-1,15
abril	17.474.201	81.447	0,47	-174.459	-0,99
mayo	17.592.191	117.990	0,68	-169.707	-0,96
junio	17.586.579	-5.612	-0,03	-199.203	-1,12
julio	17.637.352	50.773	0,29	-210.971	-1,18
agosto	17.500.517	-136.834	-0,78	-215.947	-1,22
septiembre	17.435.562	-64.956	-0,37	-235.918	-1,34
octubre	17.360.313	-75.249	-0,43	-305.837	-1,73
noviembre	17.248.530	-111.782	-0,64	-364.179	-2,07
diciembre	17.229.922	-18.609	-0,11	-355.060	-2,02
<b>Medios 2012</b>					
enero	16.958.267	-271.654	-1,58	-403.571	-2,32
febrero	16.897.112	-61.156	-0,36	-449.983	-2,59
marzo	16.902.530	5.419	0,03	-490.224	-2,82
abril	16.919.079	16.549	0,10	-555.122	-3,18
mayo	16.996.510	77.431	0,46	-595.680	-3,39
junio	17.027.843	31.332	0,18	-558.736	-3,18
julio	17.032.738	4.896	0,03	-604.613	-3,43
agosto	16.895.977	-136.762	-0,80	-604.541	-3,45
septiembre	16.809.803	-86.174	-0,51	-625.759	-3,59
octubre	16.736.727	-73.077	-0,43	-623.586	-3,59
noviembre	16.531.048	-205.678	-1,23	-717.482	-4,16
diciembre	16.442.681	-88.367	-0,53	-787.240	-4,57
<b>Medios 2013</b>					
enero	16.179.438	-263.243	-1,60	-778.829	-4,59
febrero	16.150.747	-28.691	-0,18	-746.365	-4,42
marzo	16.181.275	30.528	0,19	-721.256	-4,27
abril	16.232.352	51.077	0,32	-686.727	-4,06
mayo	16.367.013	134.660	0,83	-629.498	-3,70
junio	16.393.866	26.853	0,16	-633.977	-3,72
julio	16.426.756	32.890	0,20	-605.983	-3,56
agosto	16.327.687	-99.069	-0,60	-568.290	-3,36
septiembre	16.305.445	-22.242	-0,14	-504.358	-3,00
octubre	16.360.373	54.927	0,34	-376.354	-2,25
noviembre	16.293.543	-66.829	-0,41	-237.505	-1,44
diciembre	16.357.640	64.097	0,39	-85.041	-0,52
<b>Medios 2014</b>					
enero	16.173.610	-184.031	-1,13	-5.829	-0,04
febrero	16.212.304	38.694	0,24	61.557	0,38
<b>marzo</b>	<b>16.296.288</b>	<b>83.984</b>	<b>0,52</b>	<b>115.013</b>	<b>0,71</b>
abril					
mayo					
junio					
julio					
agosto					
septiembre					
octubre					
noviembre					
diciembre					

## EVOLUCIÓN DE LA AFILIACIÓN A LA SEGURIDAD SOCIAL

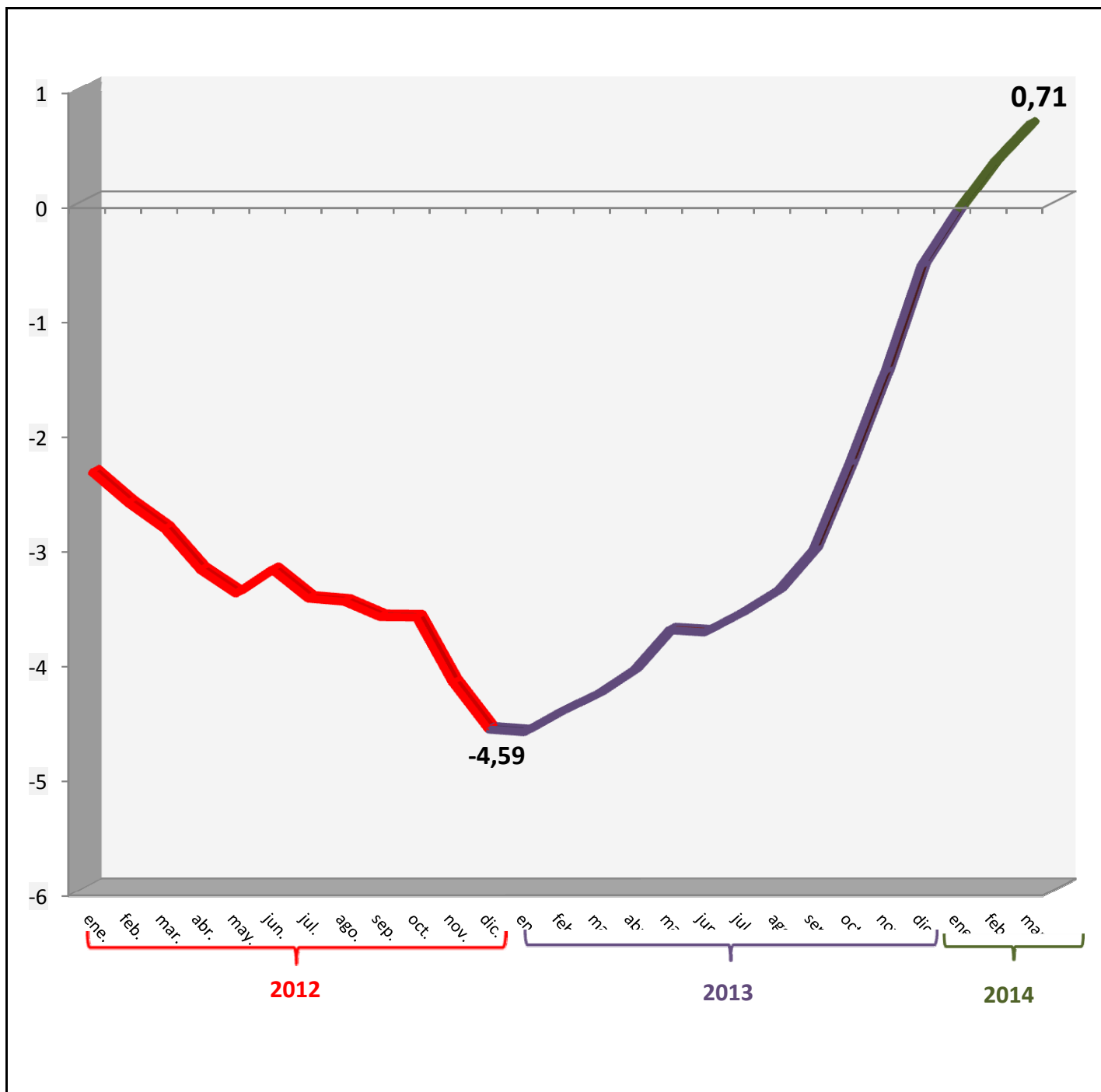
### . VARIACIÓN MENSUAL (mes de marzo)



### . VARIACIÓN ANUAL (mes de marzo)



## TASAS DE VARIACIÓN INTERANUAL DE LA AFILIACIÓN



## EVOLUCIÓN MENSUAL DE LA AFILIACIÓN RÉGIMEN GENERAL

	TRABAJADORES EN ALTA	DIFERENCIA INTERMENSUAL		DIFERENCIA INTERANUAL	
		ABSOLUTA	%	ABSOLUTA	%
<b>Medios 2011</b>					
enero	13.054.517	-218.750	-1,65	-131.301	-1,00
febrero	13.070.760	16.243	0,12	-152.266	-1,15
marzo	13.124.238	53.478	0,41	-131.479	-0,99
abril	13.192.473	68.236	0,52	-127.265	-0,96
mayo	13.284.588	92.114	0,70	-144.760	-1,08
junio	13.286.912	2.324	0,02	-172.461	-1,28
julio	13.369.446	82.534	0,62	-183.978	-1,36
agosto	13.253.361	-116.085	-0,87	-195.112	-1,45
septiembre	13.162.855	-90.507	-0,68	-221.119	-1,65
octubre	13.088.041	-74.813	-0,57	-267.524	-2,00
noviembre	12.979.216	-108.826	-0,83	-341.787	-2,57
diciembre	12.929.822	-49.393	-0,38	-343.445	-2,59
<b>Medios 2012</b>					
<b>INTEGRACIÓN DE RÉGIMENES AGRARIO Y HOGAR</b>					
enero	13.566.538	636.715	4,92	512.021	3,92
febrero	13.538.321	-28.217	-0,21	467.562	3,58
marzo	13.566.795	28.473	0,21	442.557	3,37
abril	13.601.522	34.728	0,26	409.049	3,10
mayo	13.694.459	92.937	0,68	409.872	3,09
junio	13.763.448	68.989	0,50	476.536	3,59
julio	13.875.453	112.004	0,81	506.007	3,78
agosto	13.771.654	-103.799	-0,75	518.293	3,91
septiembre	13.692.548	-79.106	-0,57	529.693	4,02
octubre	13.628.176	-64.372	-0,47	540.135	4,13
noviembre	13.433.462	-194.714	-1,43	454.246	3,50
diciembre	13.352.736	-80.726	-0,60	422.913	3,27
<b>Medios 2013 (1)</b>					
enero	13.107.957	-246.083	-1,84	-741.712	-5,36
febrero	13.089.436	-18.521	-0,14	-694.995	-5,04
marzo	13.111.271	21.834	0,17	-672.326	-4,88
abril	13.149.947	38.676	0,29	-643.919	-4,67
mayo	13.271.222	121.275	0,92	-592.494	-4,27
junio	13.284.058	12.836	0,10	-607.364	-4,37
julio	13.310.852	26.795	0,20	-588.052	-4,23
agosto	13.224.448	-86.404	-0,65	-551.347	-4,00
septiembre	13.202.030	-22.417	-0,17	-493.885	-3,61
octubre	13.255.102	53.072	0,40	-375.241	-2,75
noviembre	13.184.854	-70.248	-0,53	-250.243	-1,86
diciembre	13.243.868	59.014	0,45	-110.172	-0,83
<b>Medios 2014</b>					
enero	13.072.309	-171.559	-1,30	-35.648	-0,27
febrero	13.106.288	33.979	0,26	16.851	0,13
<b>marzo</b>	<b>13.172.027</b>	<b>65.739</b>	<b>0,50</b>	<b>60.756</b>	<b>0,46</b>
abril					
mayo					
junio					
julio					
agosto					
septiembre					
octubre					
noviembre					
diciembre					

## REGIMEN GENERAL. AFILIACIÓN POR SECTORES DE ACTIVIDAD

SECTOR ACTIVIDAD	Media Marzo 2014	Variación intermensual		Variación interanual	
		ABSOLUTA	%	ABSOLUTA	%
Agricultura, Ganadería, Caza, Selvicultura y Pesca	50.527	1.615	3,30%	2.193	4,54%
Industrias Extractivas	17.762	79	0,45%	-867	-4,65%
Industria Manufacturera	1.590.270	2.823	0,18%	-10.806	-0,67%
Suministro de Energía Eléctrica, Gas, Vapor y Aire Acondicionado	37.649	-41	-0,11%	-383	-1,01%
Suministro de Agua, Actividades de Saneamiento, Gestión de Residuos y Descontaminación	125.635	367	0,29%	-2.254	-1,76%
Construcción	616.194	10.083	1,66%	-30.173	-4,67%
Comercio; Reparación de Vehículos de Motor y Motocicletas	2.095.638	1.820	0,09%	-3.750	-0,18%
Transporte y Almacenamiento	570.282	2.643	0,47%	-4.354	-0,76%
Hostelería	933.537	34.484	3,84%	31.453	3,49%
Información y Comunicaciones	363.502	1.746	0,48%	2.131	0,59%
Actividades Financieras y de Seguros	332.274	76	0,02%	-16.200	-4,65%
Actividades Inmobiliarias	70.892	616	0,88%	4.281	6,43%
Actividades Profesionales Científicas y Técnicas	604.467	584	0,10%	2.606	0,43%
Actividades Administrativas y Servicios Auxiliares	1.023.627	10.358	1,02%	21.607	2,16%
Administración Pública y Defensa; Seguridad Social Obligatoria	987.072	-1.031	-0,10%	4.728	0,48%
Educación	752.966	6.183	0,83%	42.237	5,94%
Actividades Sanitarias y Servicios Sociales	1.274.699	3.572	0,28%	11.942	0,95%
Actividades Artísticas, Recreativas y de Entretenimiento	197.227	3.219	1,66%	6.576	3,45%
Otros Servicios	289.691	2.245	0,78%	-259	-0,09%
Actividades de los Hogares como Empleadores de Personal Doméstico y Productores de Bienes y Servicios para uso Propio	45.105	89	0,20%	227	0,51%
Actividades de Organizaciones y Organismo Extraterritoriales	2.997	-3	-0,11%	326	12,19%
<b>TOTAL (sin S.E. Agrario ni S.E. Hogar)</b>	<b>11.982.012</b>	<b>81.527</b>	<b>0,69%</b>	<b>61.262</b>	<b>0,51%</b>
S.E. AGRARIO	761.310	-19.107	-2,45%	-5.543	-0,72%
S.E. HOGAR	428.705	3.319	0,78%	5.037	1,19%
<b>TOTAL RÉGIMEN GENERAL</b>	<b>13.172.027</b>	<b>65.739</b>	<b>0,50%</b>	<b>60.756</b>	<b>0,46%</b>



**EVOLUCIÓN MENSUAL DE LA AFILIACIÓN  
RÉGIMEN ESP. TRABAJADORES AUTÓNOMOS**

	TRABAJADORES EN ALTA	DIFERENCIA INTERMENSUAL		DIFERENCIA INTERANUAL	
		ABSOLUTA	%	ABSOLUTA	%
<b>Medios 2011</b>					
enero	3.091.817	-12.431	-0,40	-54.345	-1,73
febrero	3.082.287	-9.529	-0,31	-51.505	-1,64
marzo	3.089.588	7.301	0,24	-45.077	-1,44
abril	3.098.307	8.718	0,28	-39.123	-1,25
mayo	3.106.765	8.458	0,27	-35.270	-1,12
junio	3.110.615	3.850	0,12	-35.036	-1,11
julio	3.105.845	-4.770	-0,15	-34.485	-1,10
agosto	3.094.590	-11.256	-0,36	-32.202	-1,03
septiembre	3.092.136	-2.454	-0,08	-30.348	-0,97
octubre	3.086.837	-5.299	-0,17	-30.631	-0,98
noviembre	3.078.368	-8.469	-0,27	-32.377	-1,04
diciembre	3.071.669	-6.699	-0,22	-32.579	-1,05
<b>Medios 2012</b>					
enero	3.043.950	-27.719	-0,90	-47.866	-1,55
febrero	3.045.932	1.982	0,07	-36.356	-1,18
marzo	3.050.798	4.867	0,16	-38.790	-1,26
abril	3.057.272	6.474	0,21	-41.035	-1,32
mayo	3.064.494	7.221	0,24	-42.272	-1,36
junio	3.068.808	4.314	0,14	-41.807	-1,34
julio	3.064.843	-3.965	-0,13	-41.003	-1,32
agosto	3.050.085	-14.757	-0,48	-44.504	-1,44
septiembre	3.044.854	-5.231	-0,17	-47.282	-1,53
octubre	3.038.901	-5.953	-0,20	-47.936	-1,55
noviembre	3.028.794	-10.108	-0,33	-49.574	-1,61
diciembre	3.024.652	-4.142	-0,14	-47.017	-1,53
<b>Medios 2013</b>					
enero	3.008.925	-15.727	-0,52	-35.025	-1,15
febrero	2.997.806	-11.118	-0,37	-48.126	-1,58
marzo	3.005.397	7.591	0,25	-45.401	-1,49
abril	3.017.311	11.914	0,40	-39.962	-1,31
mayo	3.029.843	12.532	0,42	-34.651	-1,13
junio	3.042.276	12.433	0,41	-26.532	-0,86
julio	3.046.644	4.369	0,14	-18.198	-0,59
agosto	3.034.003	-12.641	-0,41	-16.082	-0,53
septiembre	3.035.491	1.487	0,05	-9.364	-0,31
octubre	3.038.780	3.289	0,11	-122	-0,00
noviembre	3.042.596	3.816	0,13	13.802	0,46
diciembre	3.050.341	7.745	0,25	25.689	0,85
<b>Medios 2014</b>					
enero	3.038.781	-11.560	-0,38	29.856	0,99
febrero	3.042.240	3.459	0,11	44.433	1,48
<b>marzo</b>	<b>3.058.965</b>	<b>16.725</b>	<b>0,55</b>	<b>53.568</b>	<b>1,78</b>
abril					
mayo					
junio					
julio					
agosto					
septiembre					
octubre					
noviembre					
diciembre					

## REG. ESPECIAL DE TRABAJADORES AUTÓNOMOS. AFILIACIÓN POR SECTORES DE ACTIVIDAD

SECTOR ACTIVIDAD	Media Marzo 2014	Variación intermensual		Variación interanual	
		ABSOLUTA	%	ABSOLUTA	%
Agricultura, Ganadería, Caza, Selvicultura y Pesca	266.017	252	0,09%	-789	-0,30%
Industrias Extractivas	1.691	-2	-0,13%	-108	-5,99%
Industria Manufacturera	223.770	462	0,21%	-920	-0,41%
Suministro de Energía Eléctrica, Gas, Vapor y Aire Acondicionado	1.350	7	0,52%	22	1,66%
Suministro de Agua, Actividades de Saneamiento, Gestión de Residuos y Descontaminación	2.365	14	0,58%	-8	-0,35%
Construcción	348.061	1.890	0,55%	-5.565	-1,57%
Comercio; Reparación de Vehículos de Motor y Motocicletas	796.767	4.222	0,53%	17.679	2,27%
Transporte y Almacenamiento	193.700	20	0,01%	-1.418	-0,73%
Hostelería	321.476	2.622	0,82%	3.218	1,01%
Información y Comunicaciones	52.115	480	0,93%	2.854	5,79%
Actividades Financieras y de Seguros	55.901	272	0,49%	2.511	4,70%
Actividades Inmobiliarias	31.555	286	0,92%	1.681	5,63%
Actividades Profesionales Científicas y Técnicas	233.994	2.271	0,98%	16.524	7,60%
Actividades Administrativas y Servicios Auxiliares	118.773	867	0,73%	2.123	1,82%
Administración Pública y Defensa; Seguridad Social Obligatoria	547	11	2,08%	47	9,41%
Educación	71.829	1.013	1,43%	5.975	9,07%
Actividades Sanitarias y Servicios Sociales	91.461	750	0,83%	6.258	7,34%
Actividades Artísticas, Recreativas y de Entretenimiento	52.371	720	1,39%	2.808	5,67%
Otros Servicios	194.687	557	0,29%	623	0,32%
Actividades de los Hogares como Empleadores de Personal Doméstico y Productores de Bienes y Servicios para uso Propio	474	3	0,71%	34	7,64%
Actividades de Organizaciones y Organismo Extraterritoriales	61	8	15,03%	17	38,80%
<b>TOTAL</b>	<b>3.058.965</b>	<b>16.725</b>	<b>0,55%</b>	<b>53.568</b>	<b>1,78%</b>

## EVOLUCIÓN MENSUAL DE LA AFILIACIÓN RÉGIMEN ESP. TRABAJADORES DEL MAR

FECHAS	TRABAJADORES EN ALTA	DIFERENCIA INTERMENSUAL		DIFERENCIA INTERANUAL	
		ABSOLUTA	%	ABSOLUTA	%
<b>Medios 2011</b>					
enero	60.508	-837	-1,36	-2.113	-3,37
febrero	61.787	1.279	2,11	-2.001	-3,14
marzo	63.374	1.588	2,57	-2.091	-3,19
abril	63.724	350	0,55	-2.389	-3,61
mayo	63.896	171	0,27	-2.066	-3,13
junio	64.698	802	1,26	-1.305	-1,98
julio	66.170	1.472	2,28	-1.630	-2,40
agosto	66.132	-38	-0,06	-1.260	-1,87
septiembre	64.738	-1.394	-2,11	-1.735	-2,61
octubre	63.510	-1.228	-1,90	-1.219	-1,88
noviembre	62.734	-776	-1,22	-1.173	-1,84
diciembre	60.035	-2.699	-4,30	-1.310	-2,13
<b>Medios 2012</b>					
enero	59.050	-985	-1,64	-1.458	-2,41
febrero	61.140	2.091	3,54	-647	-1,05
marzo	62.506	1.365	2,23	-869	-1,37
abril	62.296	-209	-0,34	-1.428	-2,24
mayo	62.700	404	0,65	-1.196	-1,87
junio	63.265	565	0,90	-1.433	-2,21
julio	64.792	1.527	2,41	-1.378	-2,08
agosto	64.863	70	0,11	-1.269	-1,92
septiembre	63.766	-1.097	-1,69	-972	-1,50
octubre	62.405	-1.361	-2,13	-1.105	-1,74
noviembre	62.219	-186	-0,30	-515	-0,82
diciembre	59.252	-2.967	-4,77	-783	-1,30
<b>Medios 2013</b>					
enero	58.043	-1.210	-2,04	-1.007	-1,71
febrero	59.034	992	1,71	-2.106	-3,44
marzo	60.395	1.361	2,31	-2.111	-3,38
abril	61.148	754	1,25	-1.148	-1,84
mayo	62.025	877	1,43	-675	-1,08
junio	63.417	1.392	2,24	153	0,24
julio	64.994	1.576	2,49	201	0,31
agosto	64.885	-109	-0,17	22	0,03
septiembre	63.539	-1.346	-2,07	-227	-0,36
octubre	62.090	-1.448	-2,28	-314	-0,50
noviembre	61.732	-359	-0,58	-487	-0,78
diciembre	59.074	-2.658	-4,31	-178	-0,30
<b>Medios 2014</b>					
enero	58.167	-907	-1,53	125	0,22
febrero	59.432	1.264	2,17	398	0,67
<b>marzo</b>	<b>61.023</b>	<b>1.591</b>	<b>2,68</b>	<b>628</b>	<b>1,04</b>
abril					
mayo					
junio					
julio					
agosto					
septiembre					
octubre					
noviembre					
diciembre					

**EVOLUCIÓN MENSUAL DE LA AFILIACIÓN  
RÉGIMEN ESP. MINERÍA DEL CARBÓN**

FECHAS	TRABAJADORES EN ALTA	DIFERENCIA INTERMENSUAL		DIFERENCIA INTERANUAL	
		ABSOLUTA	%	ABSOLUTA	%
<b>Medios 2011</b>					
enero	6.093	-189	-3,00	-1.025	-14,40
febrero	5.995	-98	-1,61	-1.118	-15,71
marzo	5.998	3	0,05	-1.097	-15,47
abril	6.019	22	0,36	-1.011	-14,37
mayo	6.022	3	0,05	-883	-12,78
junio	6.070	47	0,78	-772	-11,28
julio	6.085	16	0,26	-689	-10,18
agosto	6.066	-20	-0,32	-629	-9,39
septiembre	6.001	-65	-1,07	-587	-8,91
octubre	5.984	-17	-0,29	-495	-7,64
noviembre	5.939	-45	-0,75	-462	-7,21
diciembre	5.670	-269	-4,53	-611	-9,73
<b>Medios 2012</b>					
enero	5.598	-72	-1,28	-495	-8,13
febrero	5.608	10	0,18	-387	-6,45
marzo	5.630	22	0,40	-368	-6,13
abril	5.645	15	0,27	-374	-6,22
mayo	5.601	-44	-0,78	-421	-6,99
junio	4.348	-1.253	-22,37	-1.721	-28,36
julio	4.199	-149	-3,43	-1.886	-30,99
agosto	5.234	1.035	24,64	-832	-13,71
septiembre	5.268	34	0,65	-733	-12,22
octubre	5.077	-191	-3,63	-907	-15,16
noviembre	4.938	-139	-2,73	-1.001	-16,85
diciembre	4.737	-201	-4,08	-933	-16,46
<b>Medios 2013</b>					
enero	4.513	-223	-4,72	-1.084	-19,37
febrero	4.470	-44	-0,97	-1.138	-20,30
marzo	4.212	-257	-5,76	-1.418	-25,18
abril	3.947	-266	-6,31	-1.699	-30,09
mayo	3.923	-24	-0,60	-1.678	-29,96
junio	4.115	192	4,89	-234	-5,37
julio	4.265	151	3,66	66	1,58
agosto	4.351	86	2,01	-883	-16,87
septiembre	4.386	34	0,79	-882	-16,75
octubre	4.400	15	0,33	-677	-13,33
noviembre	4.361	-39	-0,88	-577	-11,68
diciembre	4.357	-4	-0,09	-379	-8,01
<b>Medios 2014</b>					
enero	4.352	-5	-0,12	-161	-3,57
febrero	4.345	-8	-0,18	-125	-2,80
<b>marzo</b>	<b>4.274</b>	<b>-70</b>	<b>-1,62</b>	<b>62</b>	<b>1,47</b>
abril					
mayo					
junio					
julio					
agosto					
septiembre					
octubre					
noviembre					
diciembre					

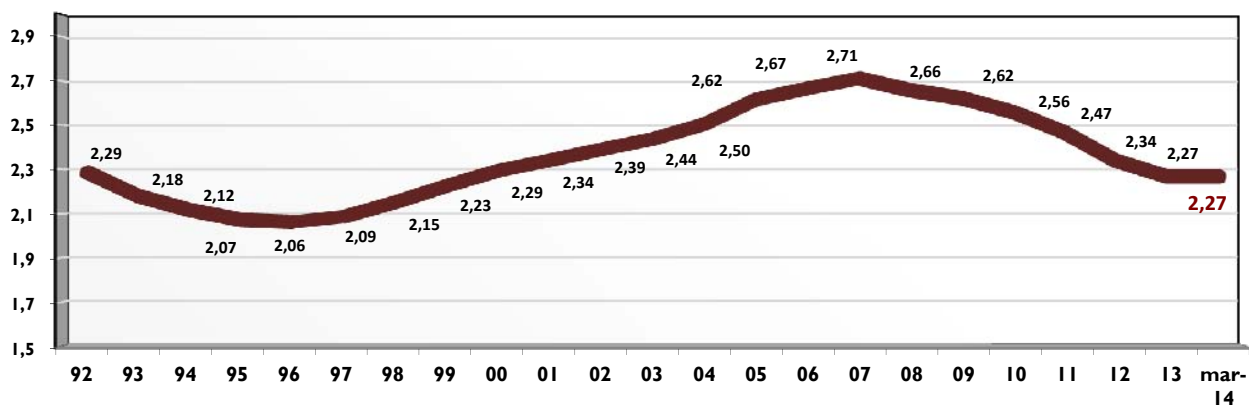
## EVOLUCION AFILIADOS/PENSIONISTAS

	AFILIADOS OCUPADOS	AFILIADOS EN DESEMPLEO	TOTAL AFILIADOS	PENSIONISTAS	RELACION AFIL./PENS
dic-88	11.776.913	1.096.003	12.872.916	5.507.151	2,34
dic-89	12.304.350	1.094.136	13.398.486	5.636.359	2,38
dic-90	12.587.744	1.310.779	13.898.523	5.773.170	2,41
dic-91	12.614.031	1.532.417	14.146.448	5.913.691	2,39
dic-92	12.234.096	1.607.685	13.841.781	6.054.084	2,29
dic-93	11.916.436	1.736.397	13.652.833	6.268.105	2,18
dic-94	12.109.602	1.410.066	13.519.668	6.391.427	2,12
dic-95	12.300.791	1.194.809	13.495.600	6.516.282	2,07
dic-96	12.534.661	1.152.362	13.687.023	6.636.497	2,06
dic-97	13.029.432	1.034.695	14.064.127	6.740.378	2,09
dic-98	13.816.294	914.356	14.730.650	6.846.595	2,15
dic-99	14.578.326	853.664	15.431.990	6.932.804	2,23
dic-00	15.236.218	863.763	16.099.981	7.017.233	2,29
dic-01	15.748.752	920.661	16.669.413	7.121.087	2,34
dic-02	16.188.390	1.000.967	17.189.357	7.190.919	2,39
dic-03	16.589.561	1.073.834	17.663.395	7.247.856	2,44
dic-04	17.161.920	1.121.015	18.282.935	7.300.329	2,50
dic-05	18.156.182	1.169.636	19.325.818	7.388.500	2,62
dic-06	18.770.259	1.209.077	19.979.336	7.494.385	2,67
dic-07	19.195.755	1.367.463	20.563.218	7.586.574	2,71
dic-08	18.305.613	2.156.051	20.461.664	7.700.749	2,66
dic-09	17.640.018	2.874.522	20.514.540	7.826.416	2,62
dic-10	17.478.095	2.858.314	20.336.409	7.948.463	2,56
dic-11	17.111.792	2.770.164	19.881.956	8.061.785	2,47
dic-12	16.332.488	2.798.733	19.131.221	8.182.112	2,34
dic-13	16.258.042	2.592.428	18.850.470	8.315.826	2,27
mar-14(1)	16.269.721	2.609.004	18.878.725	8.328.658	2,27

**(1) Dato provisional al referirse los afiliados en desempleo al mes de febrero de 2014**

Los datos de afiliados ocupados corresponden al último día de cada mes (no son medios como en las estadísticas anteriores), debido a la antigüedad de la serie cuando no se disponía de datos medios y a fin de que se puedan realizar comparaciones homogéneas

*Datos a diciembre de cada año*



**AFILIACIÓN POR PROVINCIAS Y CC.AA. MARZO 2014**

	GENERAL (1)	AUTÓNOMOS	MAR	CARBON	TOTAL SISTEMA
Almería	194.166	53.383	789	0	248.338
Cádiz	257.005	53.894	4.154	0	315.052
Córdoba	222.122	49.228	0	0	271.350
Granada	234.644	57.397	153	0	292.194
Huelva	172.169	25.319	2.198	0	199.686
Jaén	189.557	37.885	0	0	227.442
Málaga	390.857	98.283	950	0	490.090
Sevilla	538.665	98.186	411	0	637.262
<b>ANDALUCÍA</b>	<b>2.199.185</b>	<b>473.575</b>	<b>8.654</b>	<b>0</b>	<b>2.681.415</b>
Huesca	61.685	22.748	0	0	84.433
Teruel	34.338	13.892	0	239	48.469
Zaragoza	295.154	66.866	0	76	362.096
<b>ARAGÓN</b>	<b>391.177</b>	<b>103.507</b>	<b>0</b>	<b>315</b>	<b>494.998</b>
<b>ASTURIAS</b>	<b>258.088</b>	<b>75.164</b>	<b>1.814</b>	<b>2.576</b>	<b>337.642</b>
<b>ILLES BALEARS</b>	<b>284.167</b>	<b>78.773</b>	<b>1.611</b>	<b>0</b>	<b>364.551</b>
Las Palmas	295.600	54.724	3.148	0	353.473
S.C.Tenerife	256.651	53.294	2.063	0	312.008
<b>CANARIAS</b>	<b>552.251</b>	<b>108.018</b>	<b>5.212</b>	<b>0</b>	<b>665.481</b>
<b>CANTABRIA</b>	<b>149.278</b>	<b>41.156</b>	<b>1.383</b>	<b>0</b>	<b>191.817</b>
Ávila	34.253	14.153	0	0	48.405
Burgos	105.727	28.505	0	0	134.232
León	107.089	38.514	0	1.248	146.851
Palencia	44.191	14.291	0	28	58.510
Salamanca	80.897	27.374	0	0	108.271
Segovia	39.341	14.570	0	0	53.911
Soria	26.358	8.360	0	0	34.718
Valladolid	152.621	37.033	0	0	189.654
Zamora	36.431	17.557	0	0	53.988
<b>CASTILLA-LEÓN</b>	<b>626.908</b>	<b>200.356</b>	<b>0</b>	<b>1.276</b>	<b>828.540</b>
Albacete	88.795	29.032	0	0	117.827
Ciudad Real	108.629	34.624	0	95	143.349
Cuenca	46.205	19.067	0	0	65.272
Guadalajara	60.891	13.997	0	0	74.888
Toledo	145.100	47.846	0	0	192.946
<b>CAST.-LA MANCHA</b>	<b>449.621</b>	<b>144.566</b>	<b>0</b>	<b>95</b>	<b>594.282</b>
Barcelona	1.815.988	371.259	2.955	0	2.190.202
Girona	207.049	58.440	1.129	0	266.617
Lleida	123.690	39.813	0	2	163.504
Tarragona	203.277	52.450	1.987	0	257.713
<b>CATALUÑA</b>	<b>2.350.004</b>	<b>521.961</b>	<b>6.070</b>	<b>2</b>	<b>2.878.037</b>
Alicante	416.009	113.563	2.133	0	531.705
Castellón	153.962	40.613	1.146	0	195.721
Valencia	668.283	166.008	2.095	0	836.386
<b>C. VALENCIANA</b>	<b>1.238.254</b>	<b>320.183</b>	<b>5.374</b>	<b>0</b>	<b>1.563.811</b>
Badajoz	174.049	47.165	0	0	221.214
Cáceres	101.150	30.302	0	0	131.452
<b>EXTREMADURA</b>	<b>275.199</b>	<b>77.467</b>	<b>0</b>	<b>0</b>	<b>352.666</b>
A Coruña	295.523	86.135	6.295	0	387.953
Lugo	74.865	36.554	1.609	0	113.028
Ourense	71.011	25.723	0	0	96.734
Pontevedra	228.953	65.386	13.995	0	308.334
<b>GALICIA</b>	<b>670.352</b>	<b>213.799</b>	<b>21.899</b>	<b>0</b>	<b>906.050</b>
<b>C. DE MADRID</b>	<b>2.320.129</b>	<b>356.772</b>	<b>3.798</b>	<b>10</b>	<b>2.680.710</b>
<b>R. DE MURCIA</b>	<b>392.981</b>	<b>92.137</b>	<b>992</b>	<b>0</b>	<b>486.111</b>
<b>NAVARRA</b>	<b>200.445</b>	<b>45.609</b>	<b>0</b>	<b>0</b>	<b>246.055</b>
Araba/Álava	120.718	21.079	0	0	141.797
Gipuzkoa	220.798	68.192	1.112	0	290.102
Bizkaia	351.451	83.930	2.797	0	438.178
<b>PAÍS VASCO</b>	<b>692.968</b>	<b>173.201</b>	<b>3.909</b>	<b>0</b>	<b>870.077</b>
<b>LA RIOJA</b>	<b>87.399</b>	<b>25.699</b>	<b>0</b>	<b>0</b>	<b>113.099</b>
CEUTA	16.833	3.304	229	0	20.366
MELILLA	16.787	3.715	78	0	20.580
<b>TOTAL</b>	<b>13.172.027</b>	<b>3.058.965</b>	<b>61.023</b>	<b>4.274</b>	<b>16.296.288</b>

(1) El desglose figura en la siguiente página

**AFILIACIÓN POR PROVINCIAS Y CC.AA. RÉGIMEN GENERAL. MARZO 2014**

	GENERAL	S.E. AGRARIO	S.E.HOGAR	TOTAL REGIMEN GENERAL
Almería	141.321	49.870	2.974	194.166
Cádiz	224.393	27.761	4.851	257.005
Córdoba	146.036	72.153	3.934	222.122
Granada	171.971	56.515	6.157	234.644
Huelva	94.193	76.226	1.750	172.169
Jaén	109.876	77.248	2.434	189.557
Málaga	343.210	35.132	12.515	390.857
Sevilla	431.350	93.323	13.992	538.665
<b>ANDALUCÍA</b>	<b>1.662.350</b>	<b>488.227</b>	<b>48.608</b>	<b>2.199.185</b>
Huesca	56.953	3.016	1.715	61.685
Teruel	32.700	791	847	34.338
Zaragoza	281.281	4.263	9.610	295.154
<b>ARAGÓN</b>	<b>370.934</b>	<b>8.070</b>	<b>12.172</b>	<b>391.177</b>
<b>ASTURIAS</b>	<b>247.965</b>	<b>948</b>	<b>9.175</b>	<b>258.088</b>
<b>ILLES BALEARS</b>	<b>269.788</b>	<b>2.296</b>	<b>12.083</b>	<b>284.167</b>
Las Palmas	282.704	6.874	6.022	295.600
S.C.Tenerife	245.454	6.560	4.638	256.651
<b>CANARIAS</b>	<b>528.158</b>	<b>13.434</b>	<b>10.659</b>	<b>552.251</b>
<b>CANTABRIA</b>	<b>142.959</b>	<b>573</b>	<b>5.746</b>	<b>149.278</b>
Ávila	31.903	1.189	1.160	34.253
Burgos	101.455	1.241	3.031	105.727
León	102.560	958	3.572	107.089
Palencia	42.238	895	1.058	44.191
Salamanca	76.263	1.777	2.857	80.897
Segovia	36.585	1.343	1.413	39.341
Soria	25.151	368	839	26.358
Valladolid	145.208	2.862	4.551	152.621
Zamora	34.171	1.188	1.071	36.431
<b>CASTILLA-LEÓN</b>	<b>595.534</b>	<b>11.822</b>	<b>19.552</b>	<b>626.908</b>
Albacete	79.166	7.141	2.488	88.795
Ciudad Real	97.039	8.471	3.119	108.629
Cuenca	40.294	4.644	1.267	46.205
Guadalajara	58.510	664	1.717	60.891
Toledo	135.155	6.400	3.544	145.100
<b>CAST.-LA MANCHA</b>	<b>410.164</b>	<b>27.321</b>	<b>12.136</b>	<b>449.621</b>
Barcelona	1.755.053	4.237	56.698	1.815.988
Girona	198.605	2.721	5.723	207.049
Lleida	116.231	4.785	2.674	123.690
Tarragona	193.305	5.514	4.458	203.277
<b>CATALUÑA</b>	<b>2.263.195</b>	<b>17.257</b>	<b>69.552</b>	<b>2.350.004</b>
Alicante	391.442	14.990	9.578	416.009
Castellón	141.959	8.001	4.002	153.962
Valencia	618.189	30.782	19.313	668.283
<b>C. VALENCIANA</b>	<b>1.151.589</b>	<b>53.773</b>	<b>32.892</b>	<b>1.238.254</b>
Badajoz	133.815	37.006	3.228	174.049
Cáceres	78.160	20.817	2.173	101.150
<b>EXTREMADURA</b>	<b>211.974</b>	<b>57.824</b>	<b>5.401</b>	<b>275.199</b>
A Coruña	282.299	1.515	11.710	295.523
Lugo	69.828	1.452	3.586	74.865
Ourense	67.305	256	3.449	71.011
Pontevedra	219.106	1.069	8.778	228.953
<b>GALICIA</b>	<b>638.538</b>	<b>4.291</b>	<b>27.523</b>	<b>670.352</b>
<b>C. DE MADRID</b>	<b>2.207.916</b>	<b>2.021</b>	<b>110.193</b>	<b>2.320.129</b>
<b>R. DE MURCIA</b>	<b>315.984</b>	<b>64.836</b>	<b>12.161</b>	<b>392.981</b>
<b>NAVARRA</b>	<b>188.958</b>	<b>3.902</b>	<b>7.585</b>	<b>200.445</b>
Araba/Álava	116.878	617	3.223	120.718
Gipuzkoa	211.676	425	8.698	220.798
Bizkaia	335.155	746	15.551	351.451
<b>PAÍS VASCO</b>	<b>663.709</b>	<b>1.787</b>	<b>27.471</b>	<b>692.968</b>
<b>LA RIOJA</b>	<b>81.414</b>	<b>2.924</b>	<b>3.062</b>	<b>87.399</b>
CEUTA	15.606	3	1.224	16.833
MELILLA	15.276	1	1.511	16.787
<b>TOTAL</b>	<b>11.982.012</b>	<b>761.310</b>	<b>428.705</b>	<b>13.172.027</b>

## AFILIACION POR PROVINCIAS Y CC.AA. MARZO 2014

### VARIACIÓN MENSUAL E INTERANUAL

	Media Marzo 2014	Variación media mensual		Variación media interanual	
		Absoluta	en %	Absoluta	en %
Almería	248.338	797	0,32%	3.923	1,60%
Cádiz	315.052	2.615	0,84%	179	0,06%
Córdoba	271.350	-2.909	-1,06%	3.732	1,39%
Granada	292.194	-1.294	-0,44%	5.117	1,78%
Huelva	199.686	16.896	9,24%	4.050	2,07%
Jaén	227.442	-22.044	-8,84%	14.141	6,63%
Málaga	490.090	5.948	1,23%	11.791	2,47%
Sevilla	637.262	4.703	0,74%	245	0,04%
<b>ANDALUCÍA</b>	<b>2.681.415</b>	<b>4.711</b>	<b>0,18%</b>	<b>43.178</b>	<b>1,64%</b>
Huesca	84.433	317	0,38%	503	0,60%
Teruel	48.469	102	0,21%	-62	-0,13%
Zaragoza	362.096	1.200	0,33%	596	0,16%
<b>ARAGÓN</b>	<b>494.998</b>	<b>1.619</b>	<b>0,33%</b>	<b>1.037</b>	<b>0,21%</b>
<b>ASTURIAS</b>	<b>337.642</b>	<b>776</b>	<b>0,23%</b>	<b>-2.723</b>	<b>-0,80%</b>
<b>ILLES BALEARS</b>	<b>364.551</b>	<b>16.630</b>	<b>4,78%</b>	<b>6.342</b>	<b>1,77%</b>
Las Palmas	353.473	1.781	0,51%	8.207	2,38%
S.C.Tenerife	312.008	763	0,25%	7.195	2,36%
<b>CANARIAS</b>	<b>665.481</b>	<b>2.545</b>	<b>0,38%</b>	<b>15.402</b>	<b>2,37%</b>
<b>CANTABRIA</b>	<b>191.817</b>	<b>2.200</b>	<b>1,16%</b>	<b>-671</b>	<b>-0,35%</b>
Ávila	48.405	-52	-0,11%	164	0,34%
Burgos	134.232	728	0,54%	-759	-0,56%
León	146.851	343	0,23%	-1.785	-1,20%
Palencia	58.510	284	0,49%	-28	-0,05%
Salamanca	108.271	566	0,53%	-602	-0,55%
Segovia	53.911	494	0,92%	-40	-0,07%
Soria	34.718	296	0,86%	-120	-0,34%
Valladolid	189.654	1.145	0,61%	-901	-0,47%
Zamora	53.988	285	0,53%	-1.136	-2,06%
<b>CASTILLA-LEÓN</b>	<b>828.540</b>	<b>4.088</b>	<b>0,50%</b>	<b>-5.208</b>	<b>-0,62%</b>
Albacete	117.827	182	0,15%	-21	-0,02%
Ciudad Real	143.349	-505	-0,35%	-38	-0,03%
Cuenca	65.272	336	0,52%	639	0,99%
Guadalajara	74.888	670	0,90%	1.345	1,83%
Toledo	192.946	-707	-0,37%	-1	0,00%
<b>CAST.-LA MANCHA</b>	<b>594.282</b>	<b>-24</b>	<b>0,00%</b>	<b>1.925</b>	<b>0,32%</b>
Barcelona	2.190.202	10.898	0,50%	19.905	0,92%
Girona	266.617	4.694	1,79%	1.580	0,60%
Lleida	163.504	442	0,27%	526	0,32%
Tarragona	257.713	2.307	0,90%	-1.898	-0,73%
<b>CATALUÑA</b>	<b>2.878.037</b>	<b>18.342</b>	<b>0,64%</b>	<b>20.114</b>	<b>0,70%</b>
Alicante	531.705	4.674	0,89%	11.787	2,27%
Castellón	195.721	-1.385	-0,70%	982	0,50%
Valencia	836.386	866	0,10%	6.770	0,82%
<b>C. VALENCIANA</b>	<b>1.563.811</b>	<b>4.155</b>	<b>0,27%</b>	<b>19.538</b>	<b>1,27%</b>
Badajoz	221.214	559	0,25%	1.082	0,49%
Cáceres	131.452	617	0,47%	-463	-0,35%
<b>EXTREMADURA</b>	<b>352.666</b>	<b>1.176</b>	<b>0,33%</b>	<b>618</b>	<b>0,18%</b>
A Coruña	387.953	1.064	0,28%	-1.196	-0,31%
Lugo	113.028	655	0,58%	-1.217	-1,06%
Ourense	96.734	241	0,25%	-594	-0,61%
Pontevedra	308.334	1.099	0,36%	-974	-0,31%
<b>GALICIA</b>	<b>906.050</b>	<b>3.060</b>	<b>0,34%</b>	<b>-3.980</b>	<b>-0,44%</b>
<b>C. DE MADRID</b>	<b>2.680.710</b>	<b>12.116</b>	<b>0,45%</b>	<b>13.701</b>	<b>0,51%</b>
<b>R. DE MURCIA</b>	<b>486.111</b>	<b>8.329</b>	<b>1,74%</b>	<b>7.918</b>	<b>1,66%</b>
<b>NAVARRA</b>	<b>246.055</b>	<b>1.382</b>	<b>0,56%</b>	<b>706</b>	<b>0,29%</b>
Araba/Álava	141.797	114	0,08%	-213	-0,15%
Gipuzkoa	290.102	1.148	0,40%	6	0,00%
Bizkaia	438.178	1.162	0,27%	-3.014	-0,68%
<b>PAÍS VASCO</b>	<b>870.077</b>	<b>2.424</b>	<b>0,28%</b>	<b>-3.221</b>	<b>-0,37%</b>
<b>LA RIOJA</b>	<b>113.099</b>	<b>253</b>	<b>0,22%</b>	<b>552</b>	<b>0,49%</b>
CEUTA	20.366	112	0,55%	-293	-1,42%
MELILLA	20.580	91	0,44%	77	0,37%
<b>TOTAL</b>	<b>16.296.288</b>	<b>83.984</b>	<b>0,52%</b>	<b>115.013</b>	<b>0,71%</b>